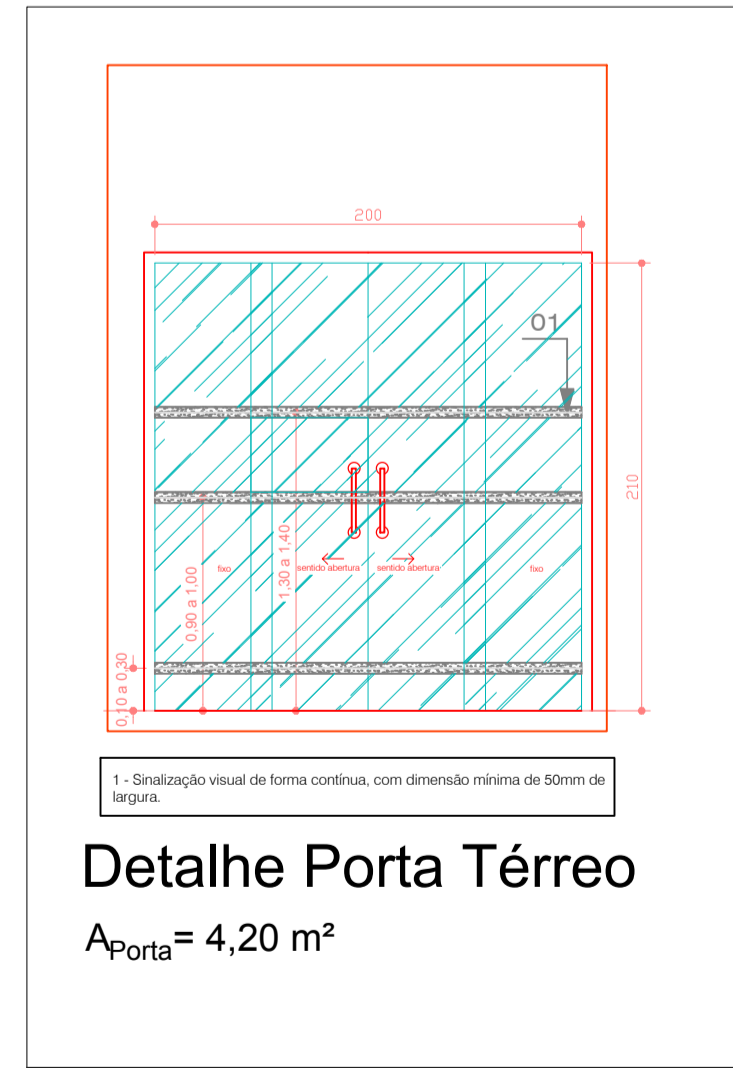
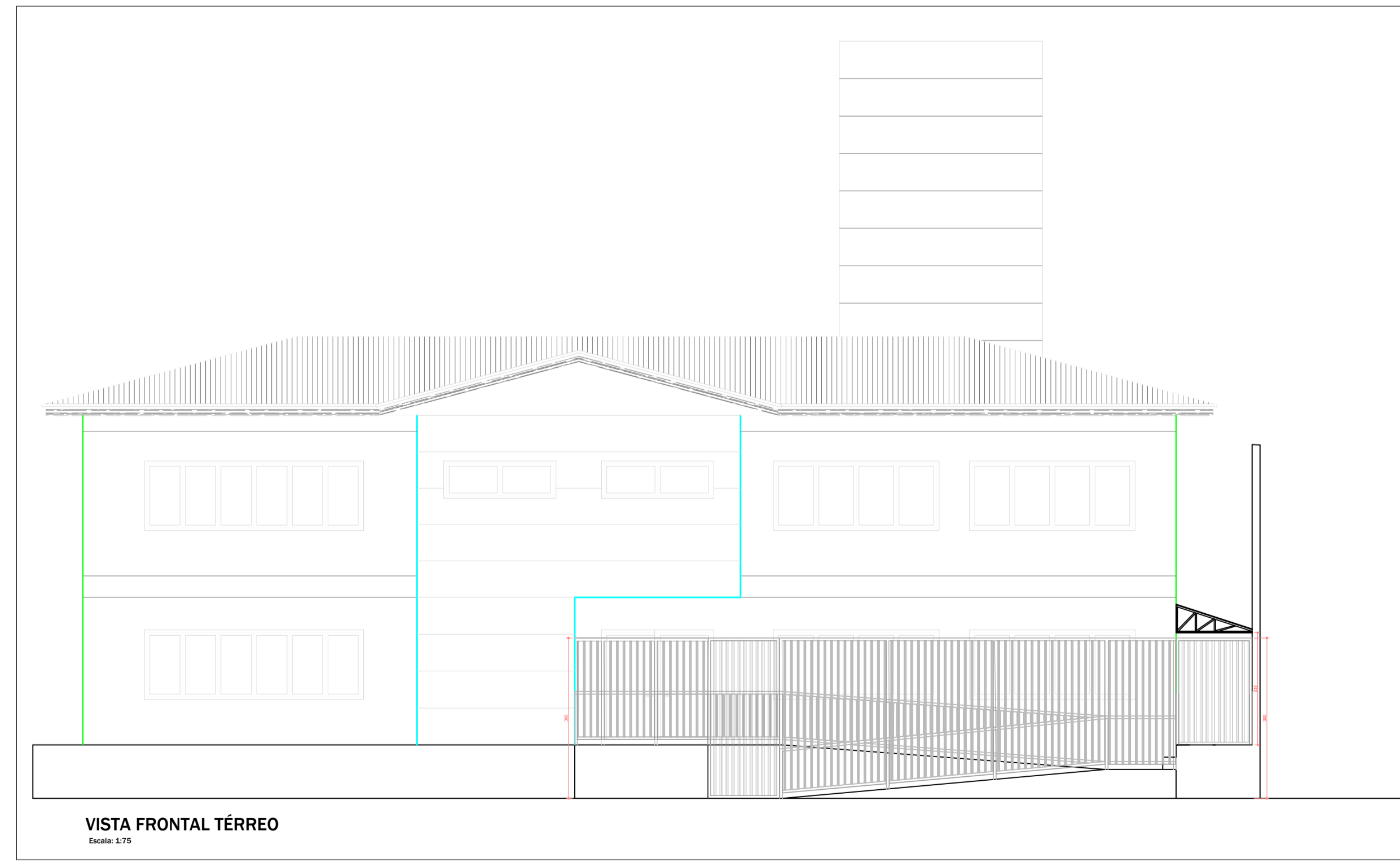


PLANTA BAIXA PAV. TÉRREO

Escala: 1:100



APROVAÇÃO:		
CONSTRUSILFER LTDA CNPJ: 28.727.853/0001-49		
OBRA: Adequações C.E.I.M Chapeuzinho Vermelho		
PROPRIETÁRIO: MUNICÍPIO DE XAVANTINA - SC SECRETARIA DA EDUCAÇÃO, CULTURA E ESPORTES Dep. Ensino Fund. e Infantil		
RESPONSÁVEL TÉCNICO: Raphaela Renata Palauro Engenheira Civil - CREA/SC: 126597-4	PROPRIETÁRIO: Município de Xavantina	
ENDEREÇO DA OBRA: Rua Pedro Bernardi, nº 92, esquina com Rua Irineu Bornhausen, centro, Xavantina-SC		
DESCRIÇÃO: - PLANTA BAIXA PAV. TÉRREO - VISTA FRONTAL TÉRREO - DETALHE TELHADO ÁREA COBERTA - DETALHE PORTA TÉRREO - DETALHE PORTA NOVO DEPÓSITO	PRANCHA: 02/05	
ÁREA TOTAL: 1.066,96 m²	ESCALA: INDICADA	DATA: setembro/2021
OBS: Os detalhamentos que não possuem a escala indicada estão apresentados em escala visual.		