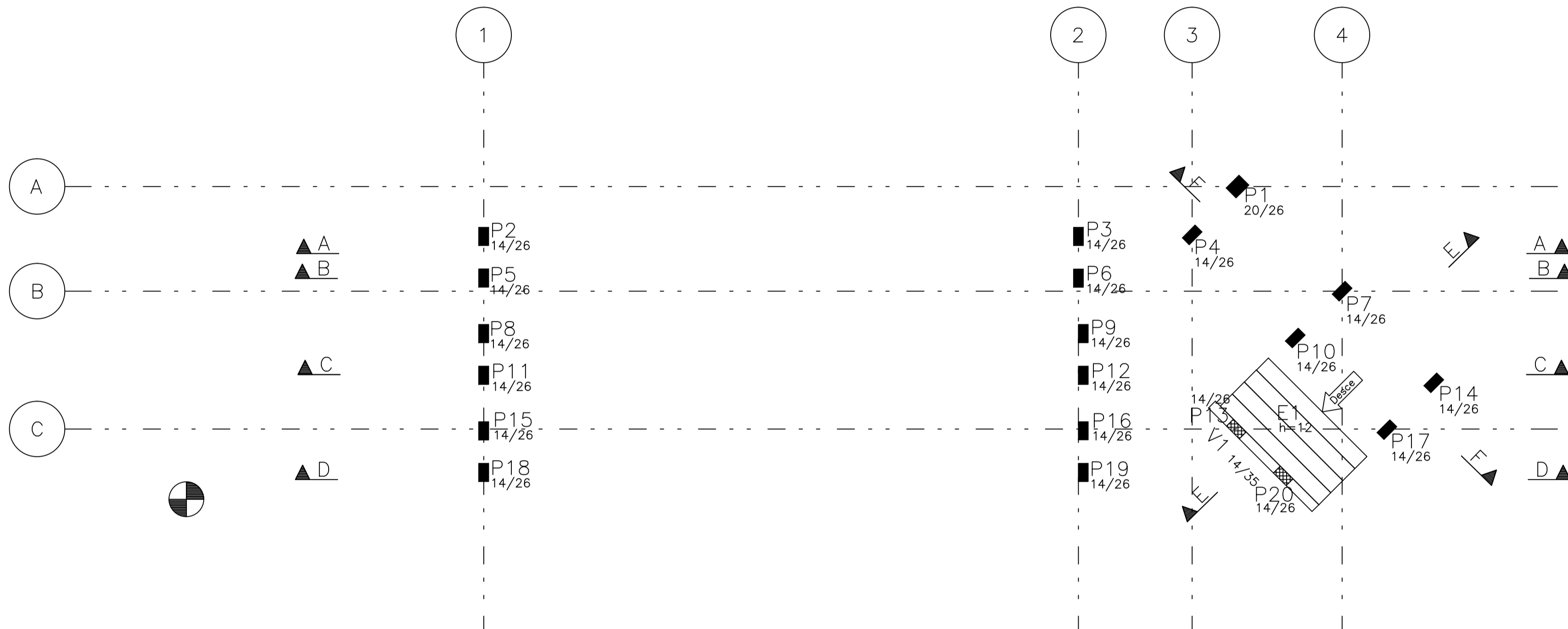
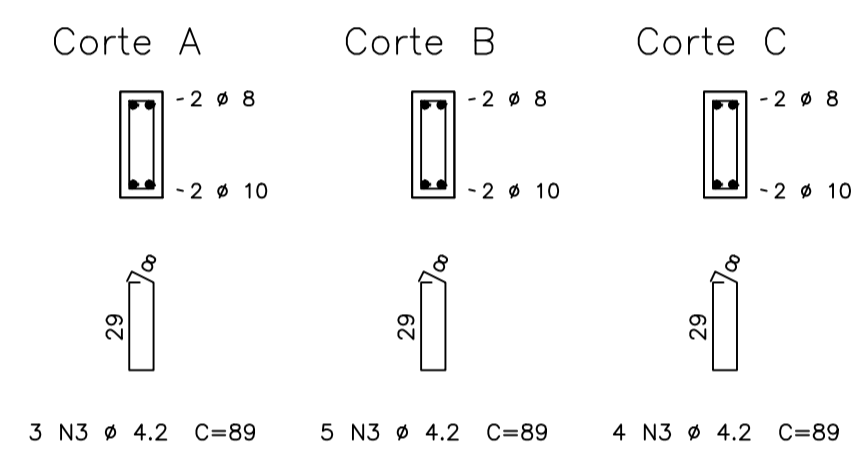
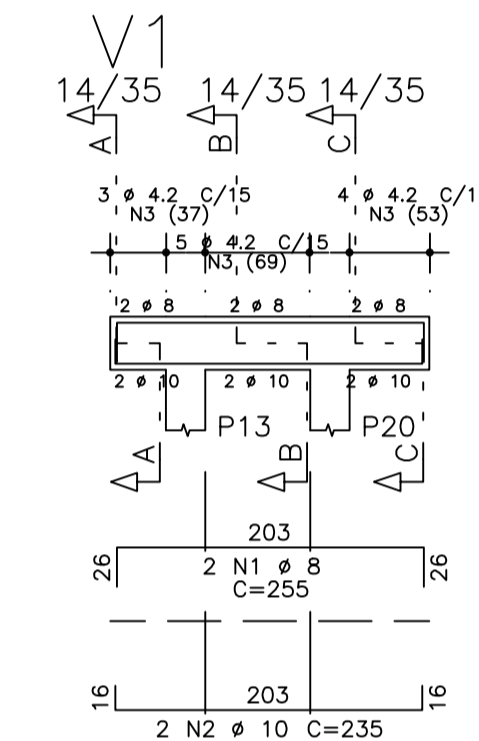
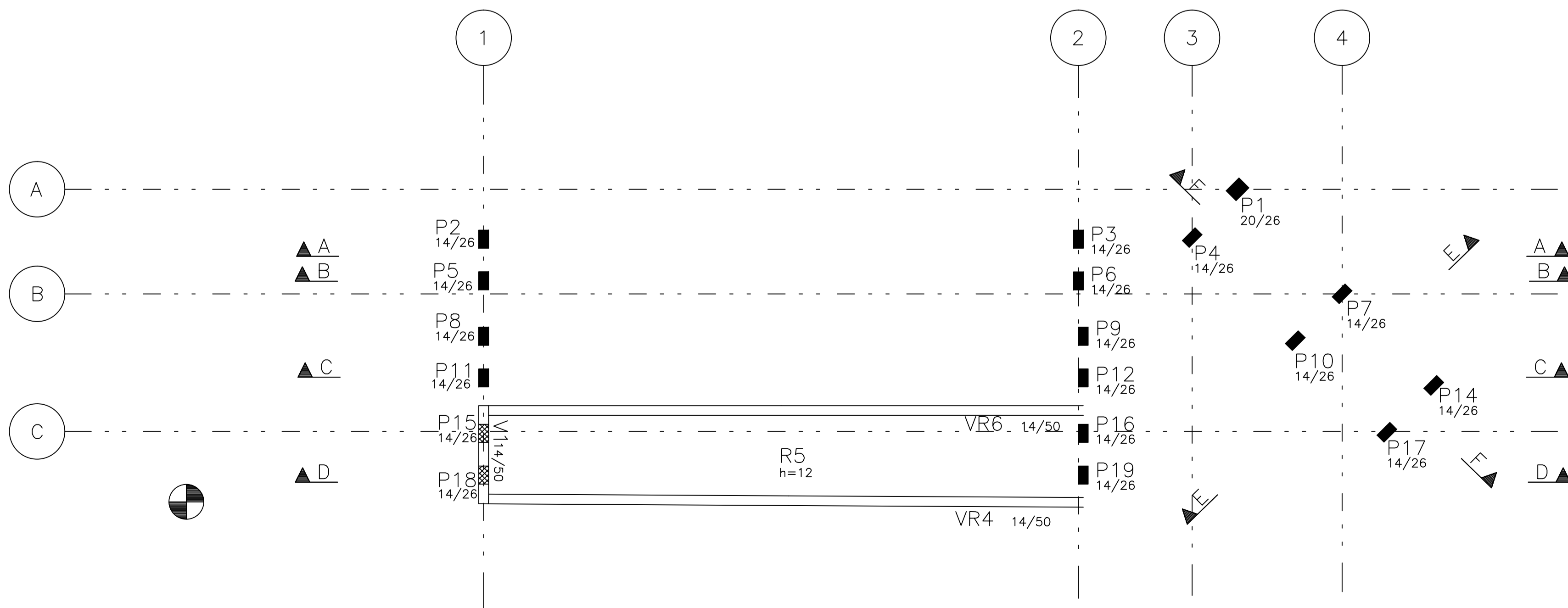


Nível 39 – Planta de Fôrma



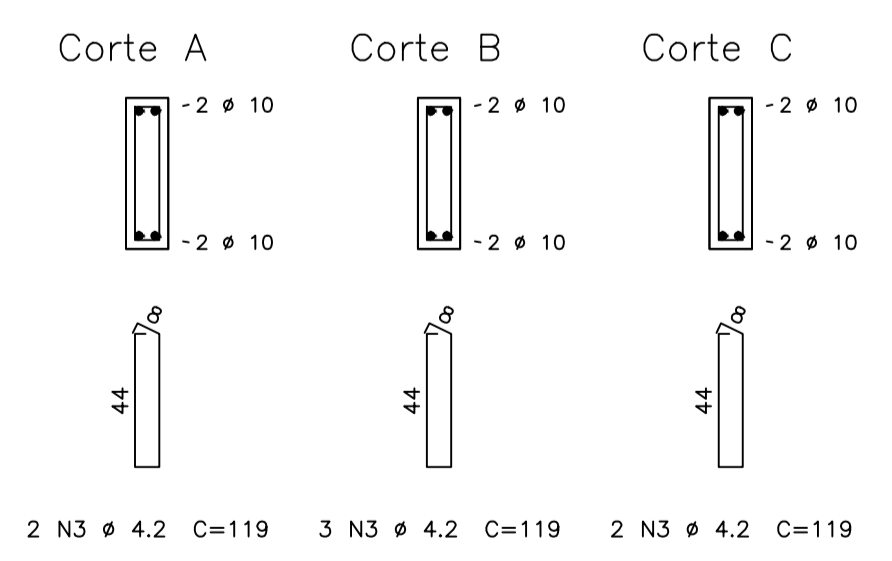
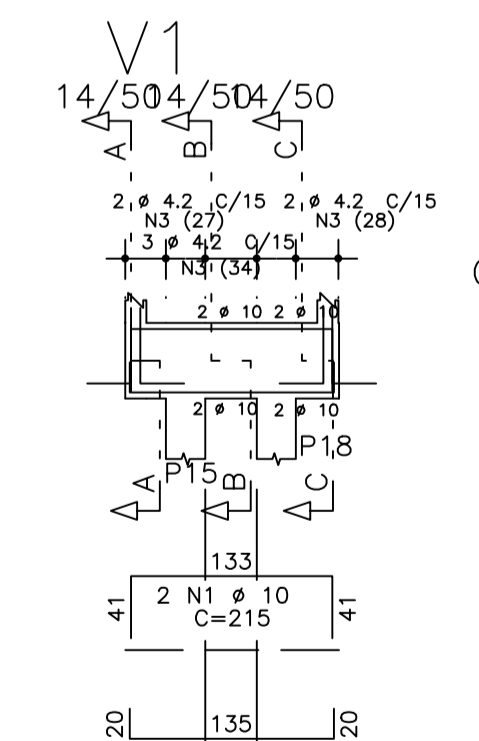
Nível 109 – Planta de Fôrma; V1; Quantitativo



AÇO	POS	BIT (mm)	QUANT	COMPRIMENTO UNIT (cm)	TOTAL (cm)
V1	50A	1	8	255	510
	50A	2	10	235	470
	60B	3	4.2	89	1068

RESUMO AÇO CA 50-60			
AÇO	BIT (mm)	COMPR (m)	PESO (kg)
60B	4.2	11	1
50A	8	5	2
50A	10	5	3
Peso Total		60B =	1 kg
Peso Total		50A =	5 kg

Volume de concreto de VIGAS (m³)	0,1	Eixo	0,1	Faces
Taxa de armadura (kg/m³)	58,8		78,1	



AÇO	POS	BIT (mm)	QUANT	COMPRIMENTO UNIT (cm)	TOTAL (cm)
V1	50A	1	10	215	430
	50A	2	10	175	350
	60B	3	4.2	7	833

RESUMO AÇO CA 50-60			
AÇO	BIT (mm)	COMPR (m)	PESO (kg)
60B	4.2	8	1
50A	10	8	5
Peso Total		60B =	1 kg
Peso Total		50A =	5 kg

Volume de concreto de VIGAS (m³)	0,1	Eixo	0,1	Faces
Taxa de armadura (kg/m³)	57,8		91,4	

PROJETO ESTRUTURAL RAMPA E ESCADA			
Dados da Edificação:		Adequações C.E.I.M Chapeuzinho Vermelho	
		SECRETARIA DA EDUCAÇÃO, CULTURA E ESPORTES	
		Dep. Ensino Fund. e Infantil	
		MUNICÍPIO DE XAVANTINA - SC	
PROPRIETÁRIO:	Conteúdo:	Raphaela Renata Palauro	
	- NÍVEL 39	Engenheira Civil - CREASC. 126597-4	
	- NÍVEL 109	Data:	Dez/2020
	- NÍVEL 123	Revisão:	REV 00
	- NÍVEL 123	Escala:	indicada
	- NÍVEL 123	Concreto:	Fck= 300 Kgf/cm²
	- NÍVEL 123		Brita n.º 1 e n.º 2
	- NÍVEL 123		Slump = 10 +- 2
	- NÍVEL 123		