

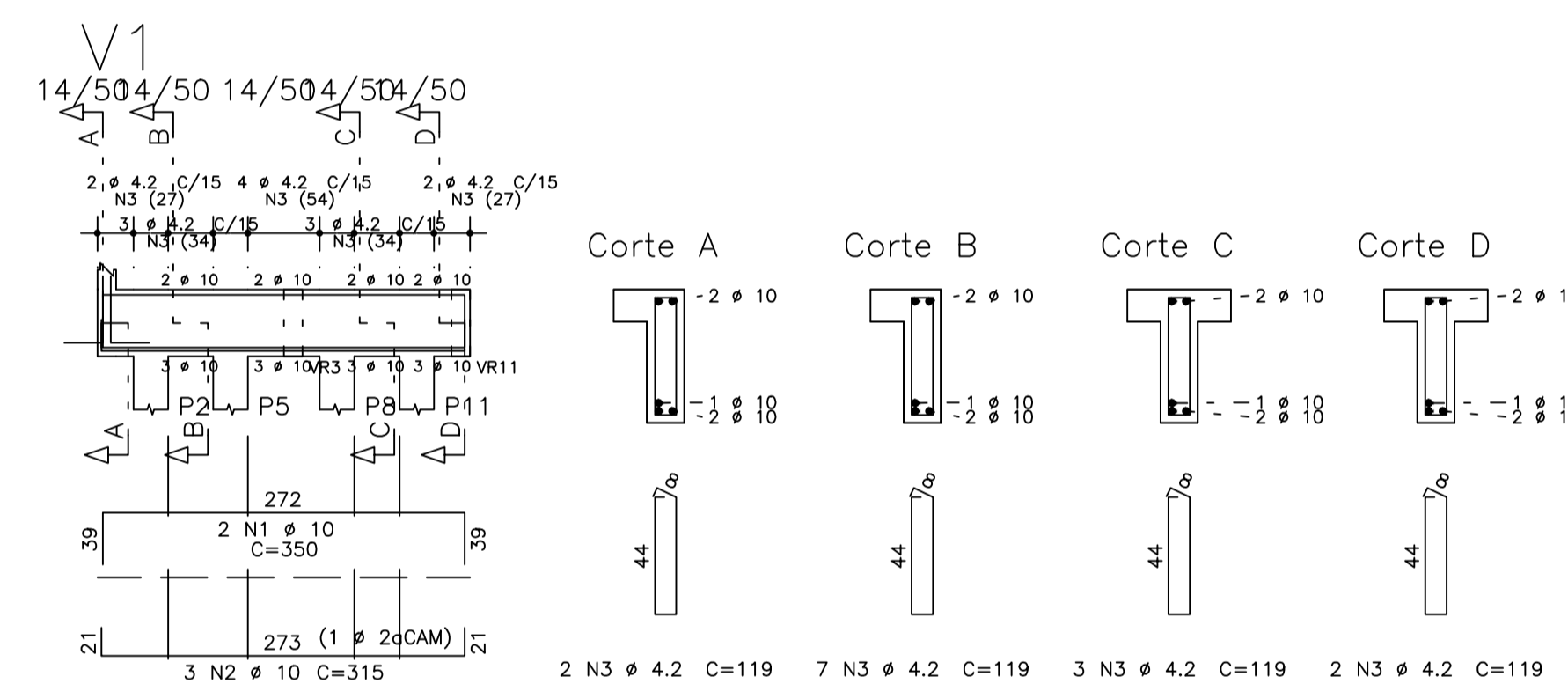
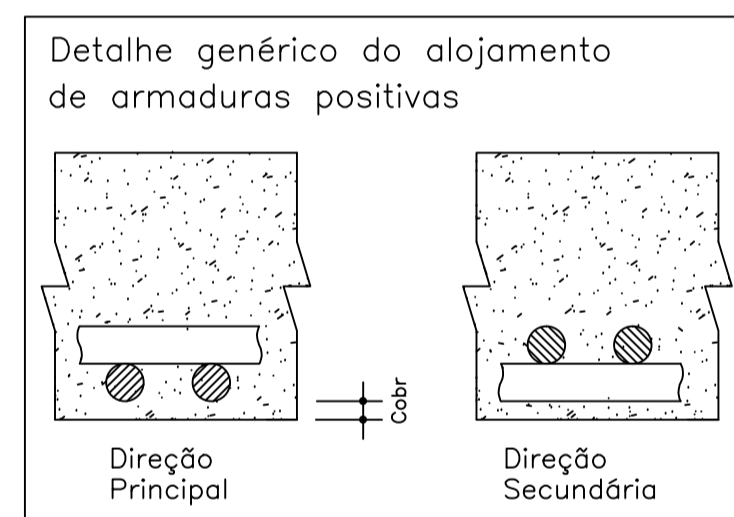
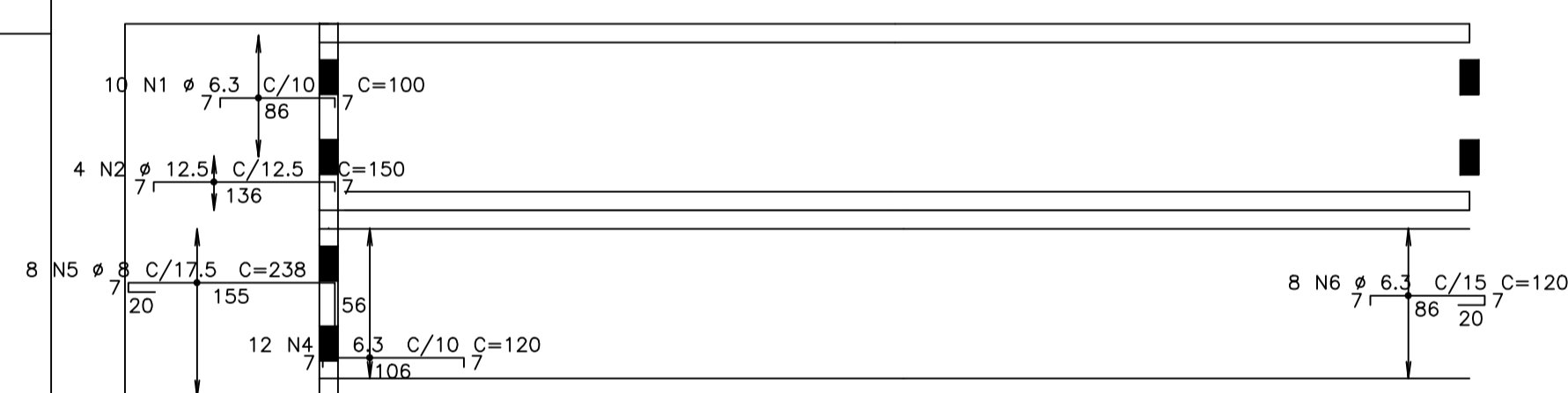
AÇO	POS	BIT (mm)	QUANT	COMPRIMENTO	
				UNIT (cm)	TOTAL (cm)
Nível 254 – Armadura negativa horizontal					
50A	1	6.3	10	100	1000
50A	2	12.5	4	150	600
50A	4	6.3	12	120	1440
50A	5	8	8	238	1904
50A	6	6.3	8	120	960
Nível 254 – Armadura positiva horizontal					
50A	1	8	16	169	2704
V1					
50A	1	10	2	350	700
50A	2	10	3	315	945
60B	3	4.2	14	119	1666
VR11					
60B	1	5	2	675	1350
50A	2	10	4	165	660
50A	3	10	4	915	3660
50A	4	10	2	875	1750
60B	5	4.2	57	119	6783

RESUMO AÇO CA 50-60			
AÇO	BIT (mm)	COMPR (m)	PESO (kg)
60B	4.2	84	9
60B	5	14	2
50A	6.3	34	8
50A	8	46	18
50A	10	77	48
50A	12.5	6	6
Peso Total 60B =			11 kg
Peso Total 50A =			80 kg

Volume de concreto de VIGAS (m<sup>3</sup>) 0,8 0,7  
 Taxa de armadura (kg/m<sup>3</sup>) 73.3 81.7

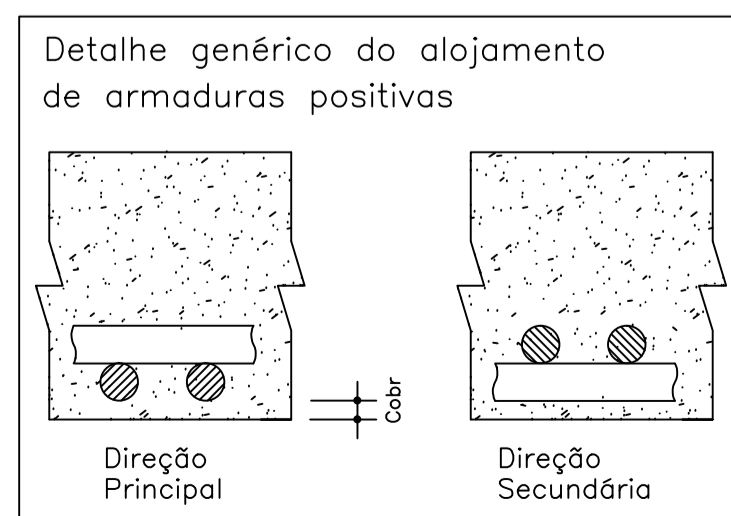
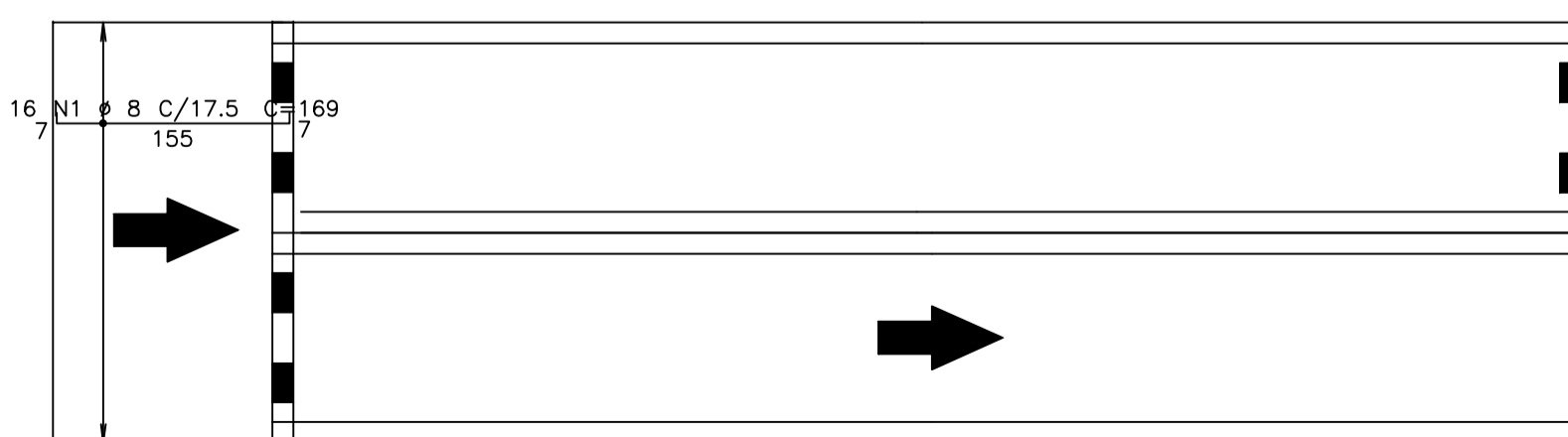
### Nível 254 – Armadura negativa horizontal

1X

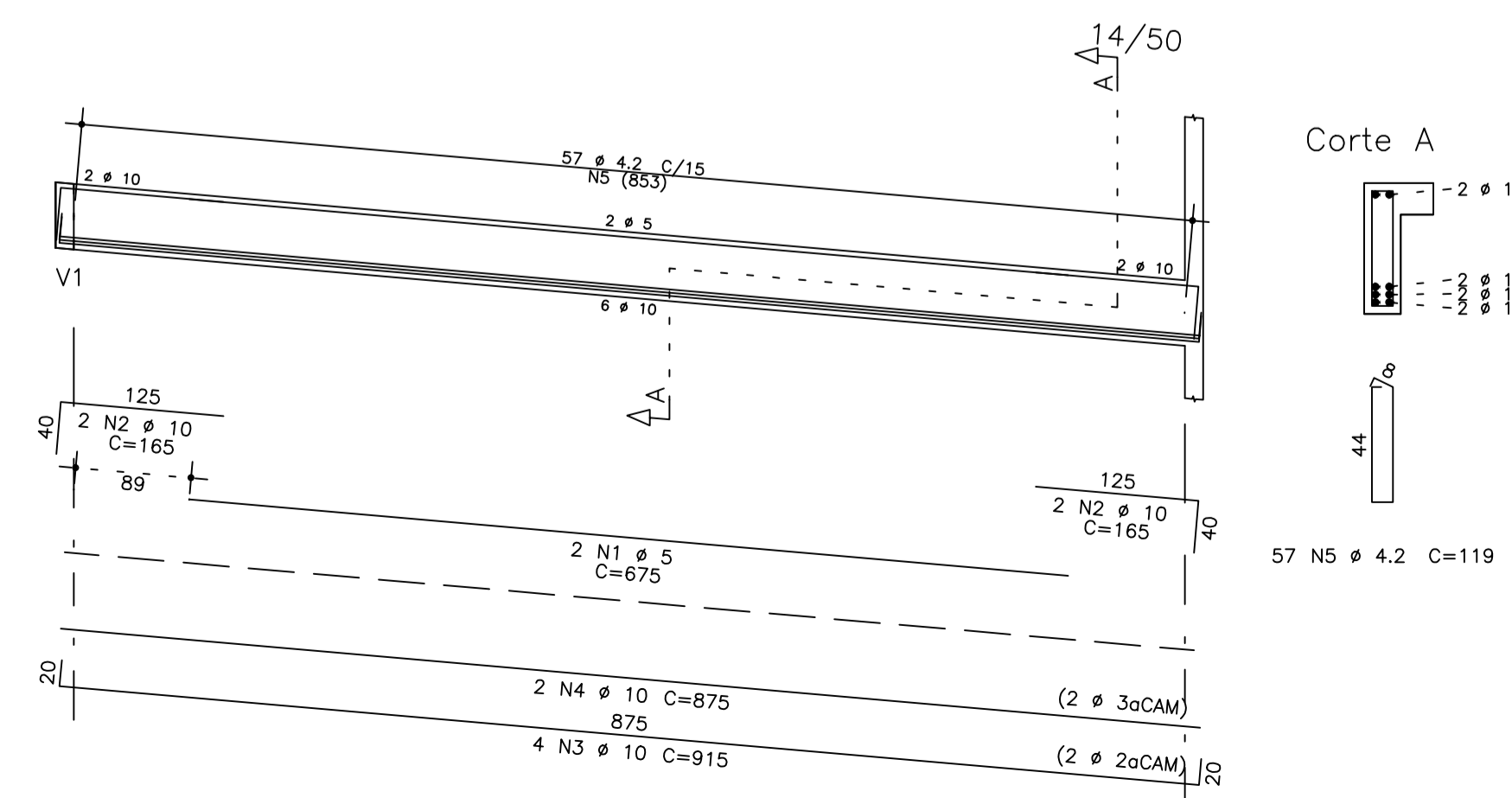


### Nível 254 – Armadura positiva horizontal

1X



### VR11



<b>PROJETO ESTRUTURAL RAMPA E ESCADA</b>			
Dados da Edificação:		Adequações C.E.I.M Chapeuzinho Vermelho SECRETARIA DA EDUCAÇÃO, CULTURA E ESPORTES Dep. Ensino Fund. e Infantil MUNICÍPIO DE XAVANTINA - SC	
PROPRIETÁRIO:	Conteúdo:	Raphaela Renata Palauro Engenheira Civil - CREA/SC: 126597-4	
Município de Xavantina	- NÍVEL 254 Armadura negativa horizontal; Armadura positiva horizontal; V1, VR11; Quantitativo de materiais.	Data:	Dez/2020
Revisão:	Escala:	Concreto: Fck= 300 Kgf/cm <sup>2</sup> Brita n.º 1 e n.º 2 Slump = 10 +- 2	05/11
REV 00	indicada		