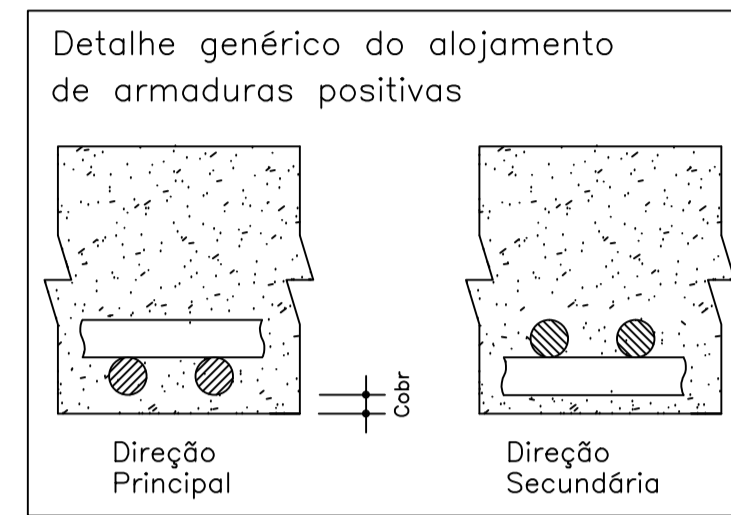
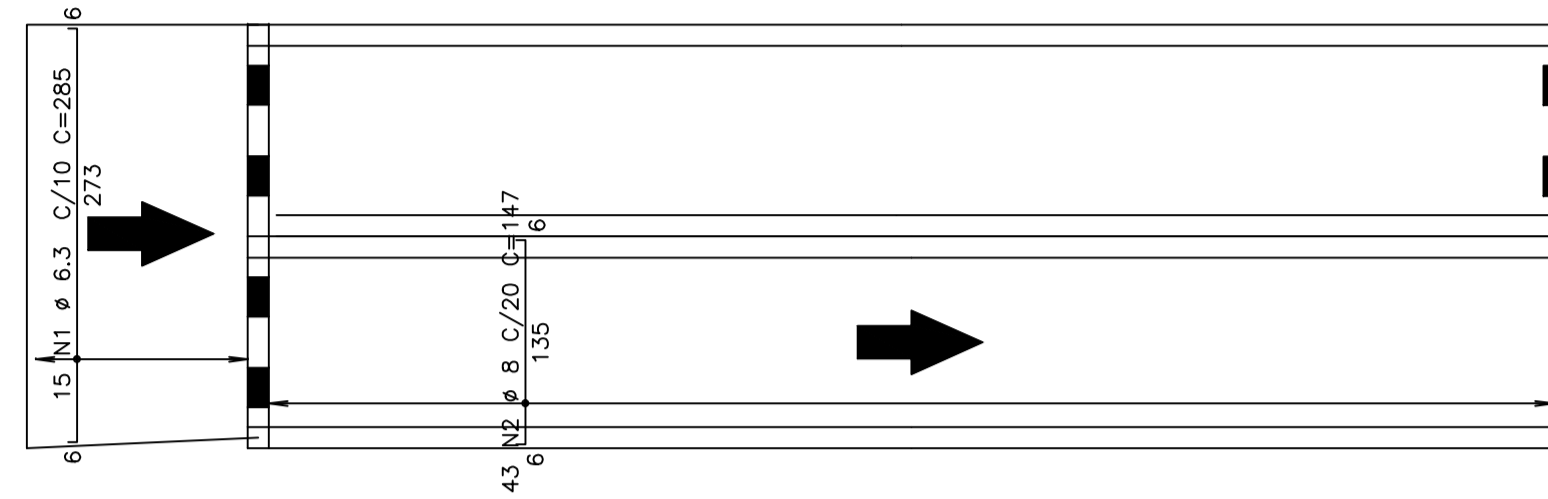
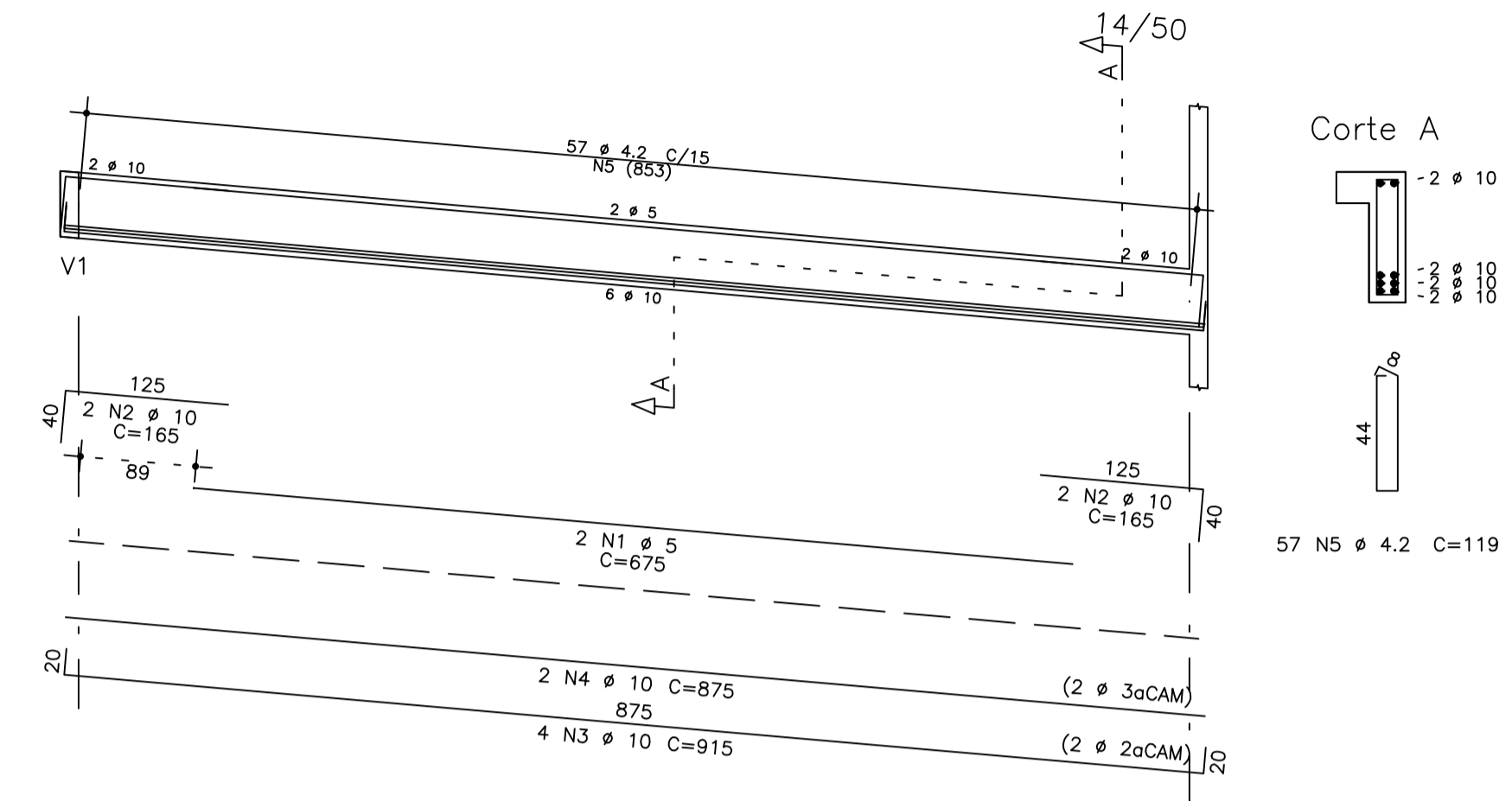


Nível 254 – Armadura positiva vertical

1X



VR3



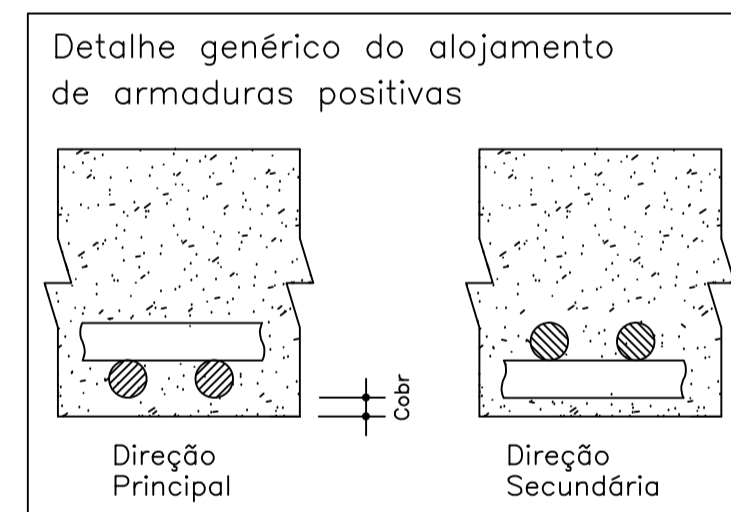
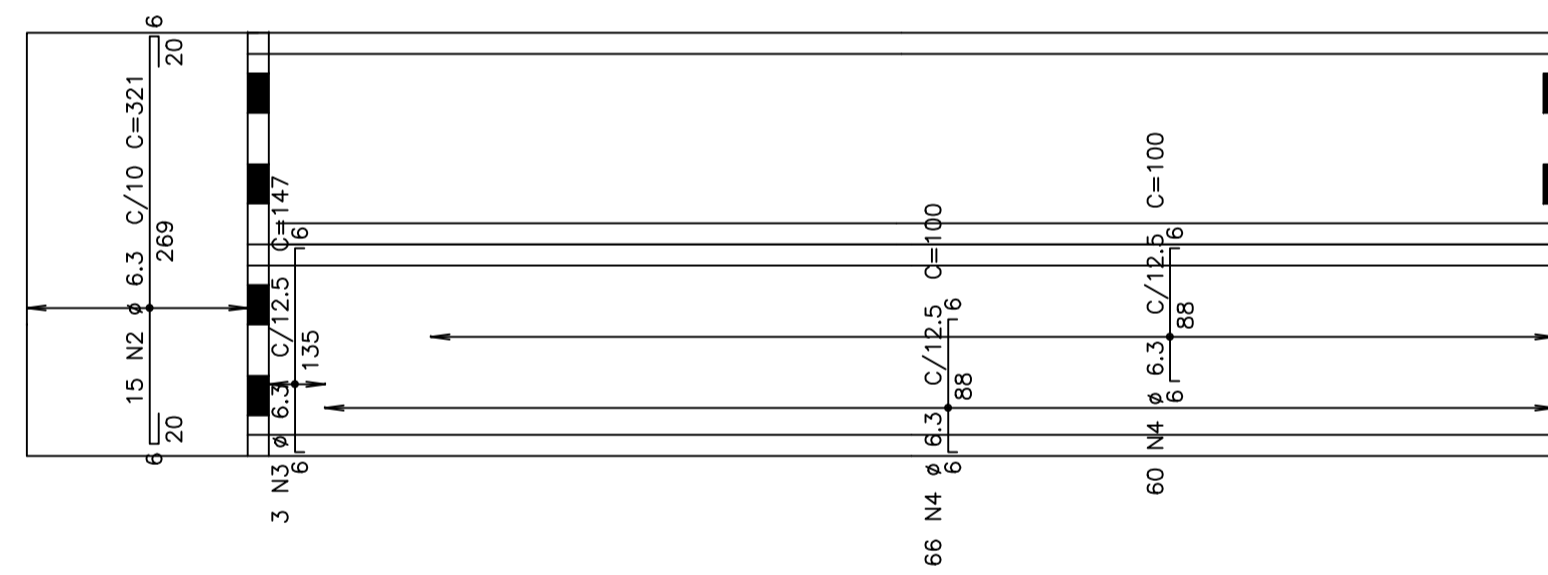
AÇO	POS	BIT (mm)	QUANT	COMPRIMENTO	
				UNIT (cm)	TOTAL (cm)
Nível 254 – Armadura negativa vertical					
50A	2	6.3	15	321	4815
50A	3	6.3	3	147	441
50A	4	6.3	126	100	12600
Nível 254 – Armadura positiva vertical					
50A	1	6.3	15	285	4275
50A	2	8	43	147	6321
VR3					
60B	1	5	2	875	1350
50A	2	10	4	165	660
50A	3	10	4	915	3660
50A	4	10	2	875	1750
60B	5	4.2	57	119	6783

RESUMO AÇO CA 50-60				
AÇO	BIT (mm)	COMPR (m)	PESO (kg)	
60B	4.2	68	7	
60B	5	14	2	
50A	6.3	221	54	
50A	8	63	25	
50A	10	61	37	
Peso Total 60B =			9 kg	
Peso Total 50A =			117 kg	

Volume de concreto de VIGAS (m ³)	Eixo	Faces
Taxa de armadura (kg/m ³)	0.6	0.6
	77.3	78.6

Nível 254 – Armadura negativa vertical

1X



PROJETO ESTRUTURAL RAMPA E ESCADA		
Dados da Edificação: Adequações C.E.I.M Chapeuzinho Vermelho SECRETARIA DA EDUCAÇÃO, CULTURA E ESPORTES Dep. Ensino Fund. e Infantil MUNICÍPIO DE XAVANTINA - SC		
PROPRIETÁRIO: Município de Xavantina	Conteúdo: - NÍVEL 254 Armadura negativa vertical: Armadura positiva vertical: VR3; Quantitativo de materiais.	Raphaela Renata Palauro Engenheira Civil - CREA/SC: 126597-4 Data: Dez/2020
Revisão: REV 00	Escala: indicada	Concreto: Fck= 300 Kgf/cm ² Brita n.º 1 e n.º 2 Slump = 10 +- 2 06/11