

ÁÇO	POS	BIT (mm)	QUANT	COMPRIMENTO UNIT (cm)	TOTAL (cm)
Nível 179 – Armadura negativa horizontal					
50A	1	8	2	--VAR--	418
50A	2	12.5	2	--VAR--	542
50A	3	12.5	2	--VAR--	612
50A	4	12.5	3	--VAR--	972
50A	5	6.3	9	--VAR--	900
50A	6	10	6	--VAR--	810
50A	7	8	4	--VAR--	972
Nível 179 – Armadura positiva horizontal					
50A	1	8	16	--VAR--	2608
V1					
50A	1	10	2	360	720
50A	2	10	2	320	640
50A	3	12.5	2	135	270
50A	4	12.5	2	125	250
60B	5	4.2	15	119	1785
V5					
50A	1	10	2	190	380
50A	2	8	2	150	300
50A	3	10	2	229	458
60B	4	5	3	81	243
60B	5	4.2	6	81	486
VR4					
60B	1	5	2	675	1350
50A	2	10	4	165	660
50A	3	10	3	915	2745
50A	4	10	3	870	2610
60B	5	4.2	57	119	6783

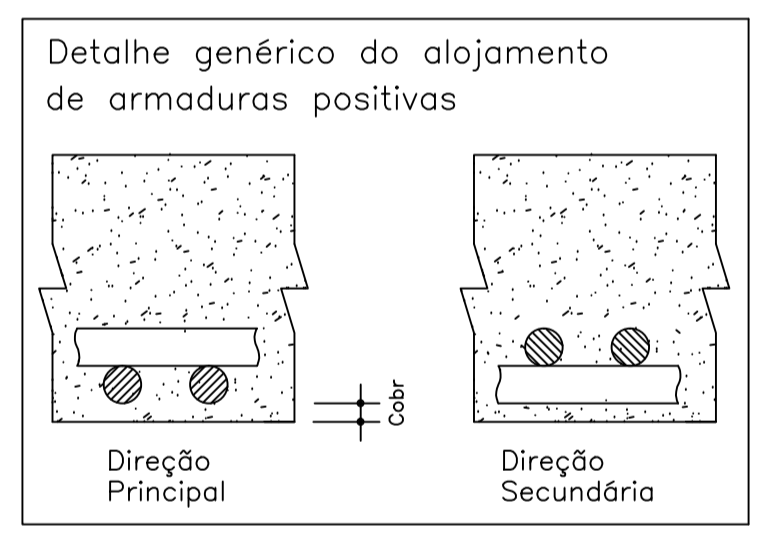
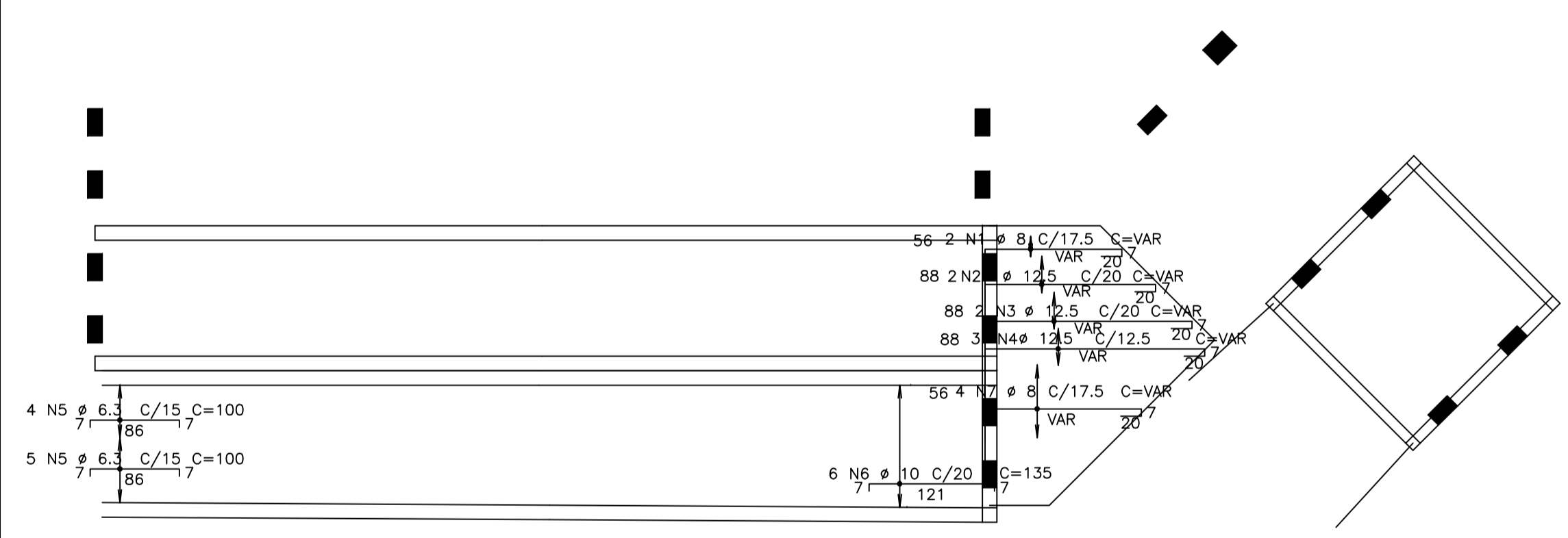
RESUMO AÇO CA 50-60				
ÁÇO	BIT (mm)	COMPR (m)	PESO (kg)	
60B	4.2	91	10	
60B	5	16	2	
50A	6.3	9	2	
50A	8	43	17	
50A	10	90	56	
50A	12.5	26	25	
Peso Total 60B =			12 kg	
Peso Total 50A =			100 kg	

Volume de concreto de VIGAS (m³) 0,9
 Taxa de armadura (kg/m³) 79,1

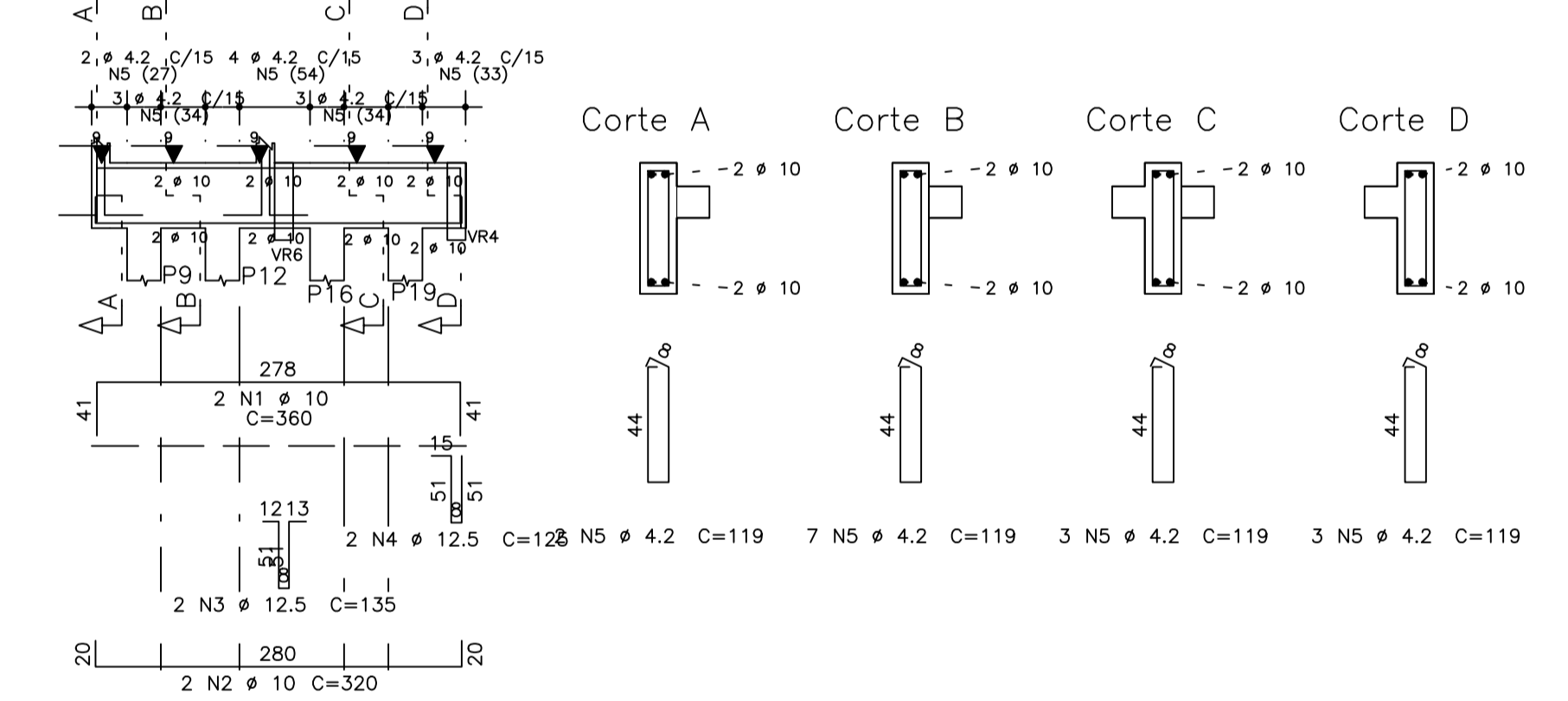
Exco Faces 0,8
 Taxa de armadura (kg/m³) 89,6

Nível 179 – Armadura negativa horizontal

1X

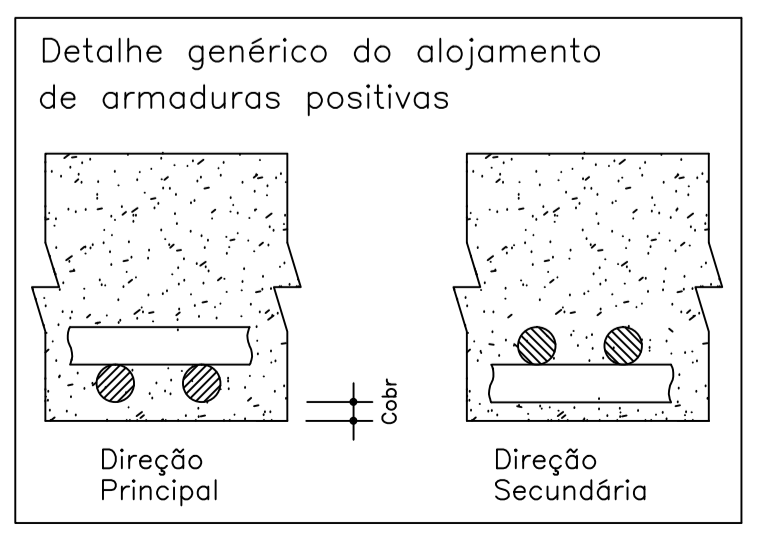
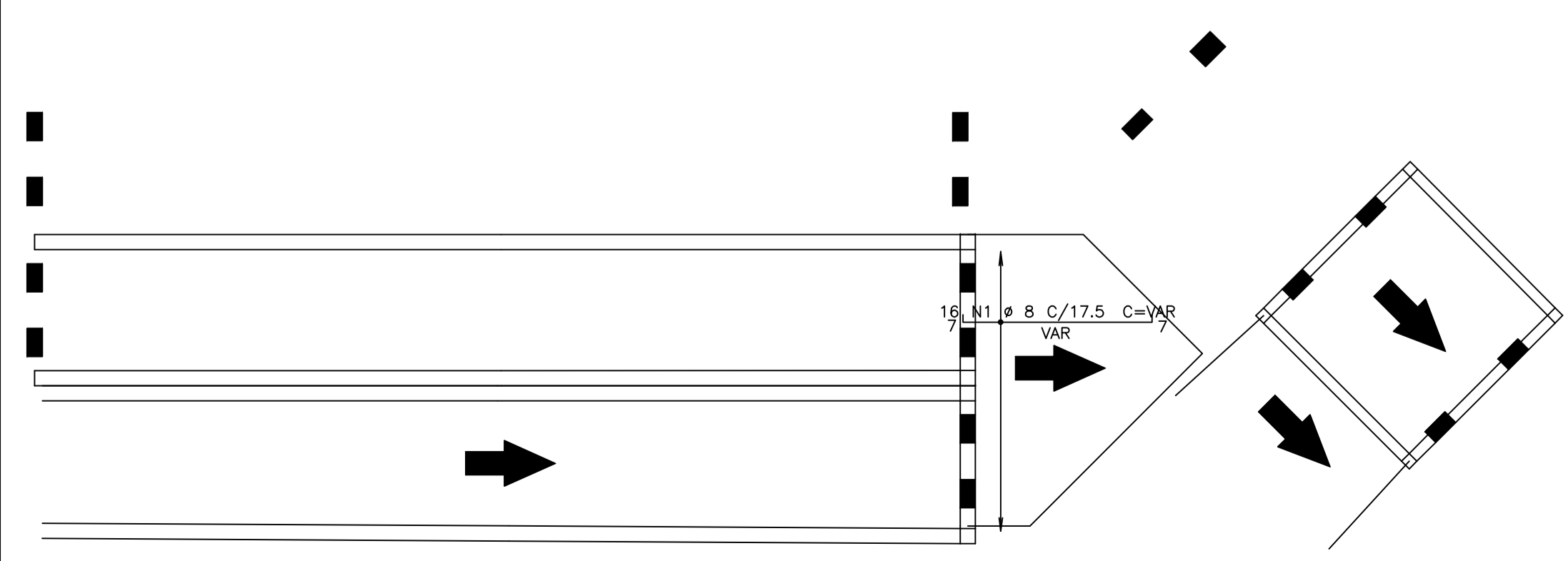


V1

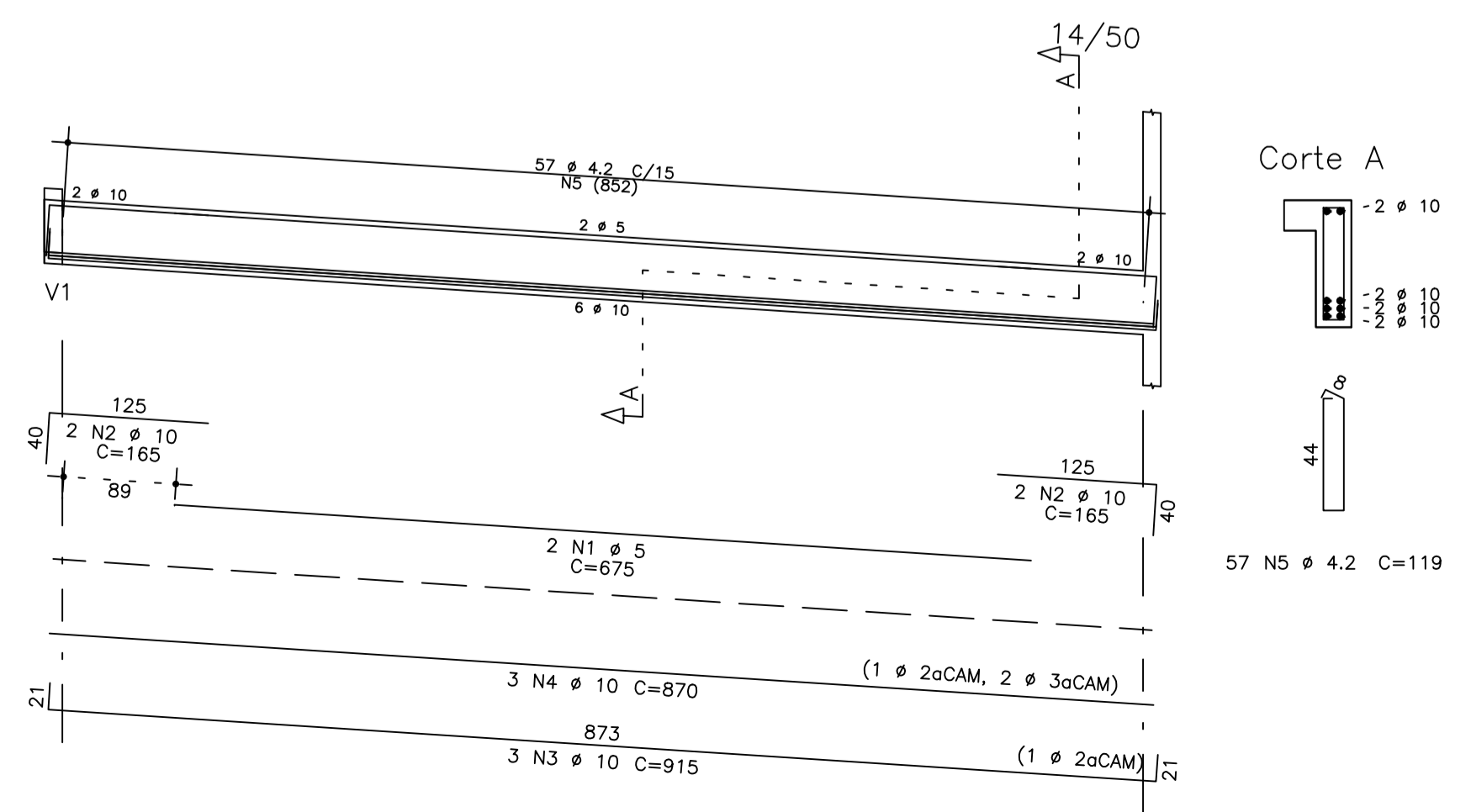


Nível 179 – Armadura positiva horizontal

1X



VR4



PROJETO ESTRUTURAL RAMPA E ESCADA			
Dados da Edificação:		Adequações C.E.I.M Chapeuzinho Vermelho SECRETARIA DA EDUCAÇÃO, CULTURA E ESPORTES Dep. Ensino Fund. e Infantil MUNICÍPIO DE XAVANTINA - SC	
PROPRIETÁRIO:	Município de Xavantina	Conteúdo:	Armadura negativa horizontal: Armadura positiva horizontal: V1, V5, VR4; Quantitativo de materiais.
Revisão:	REV 00	Escala:	indicada
		Concreto:	Fck= 300 Kgf/cm ² Brita n.º 1 e n.º 2 Slump = 10 +- 2
		Data:	Dez/2020
		Engenheira Civil - CREA/SC: 126597-4	07/11