

ACESSO AO SANITÁRIO PCD

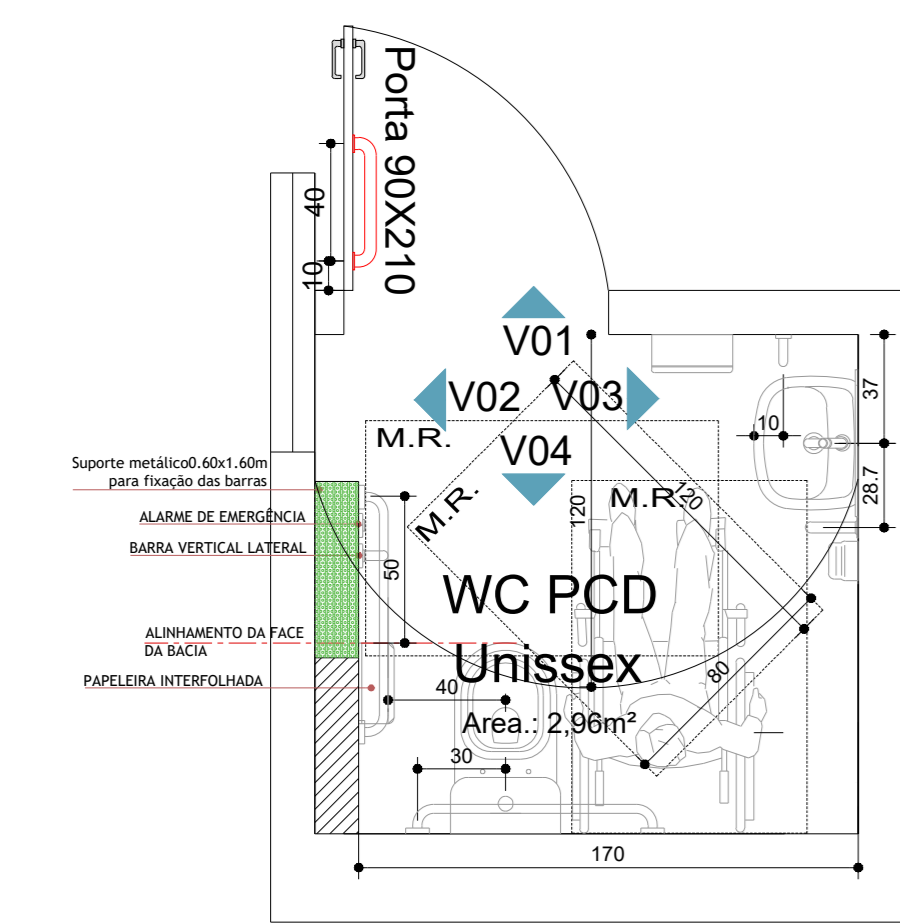
- Retirada da porta de madeira e abertura de todo vão;
- Retirada das cerâmicas existentes e adequação das paredes

SANITÁRIO PCD

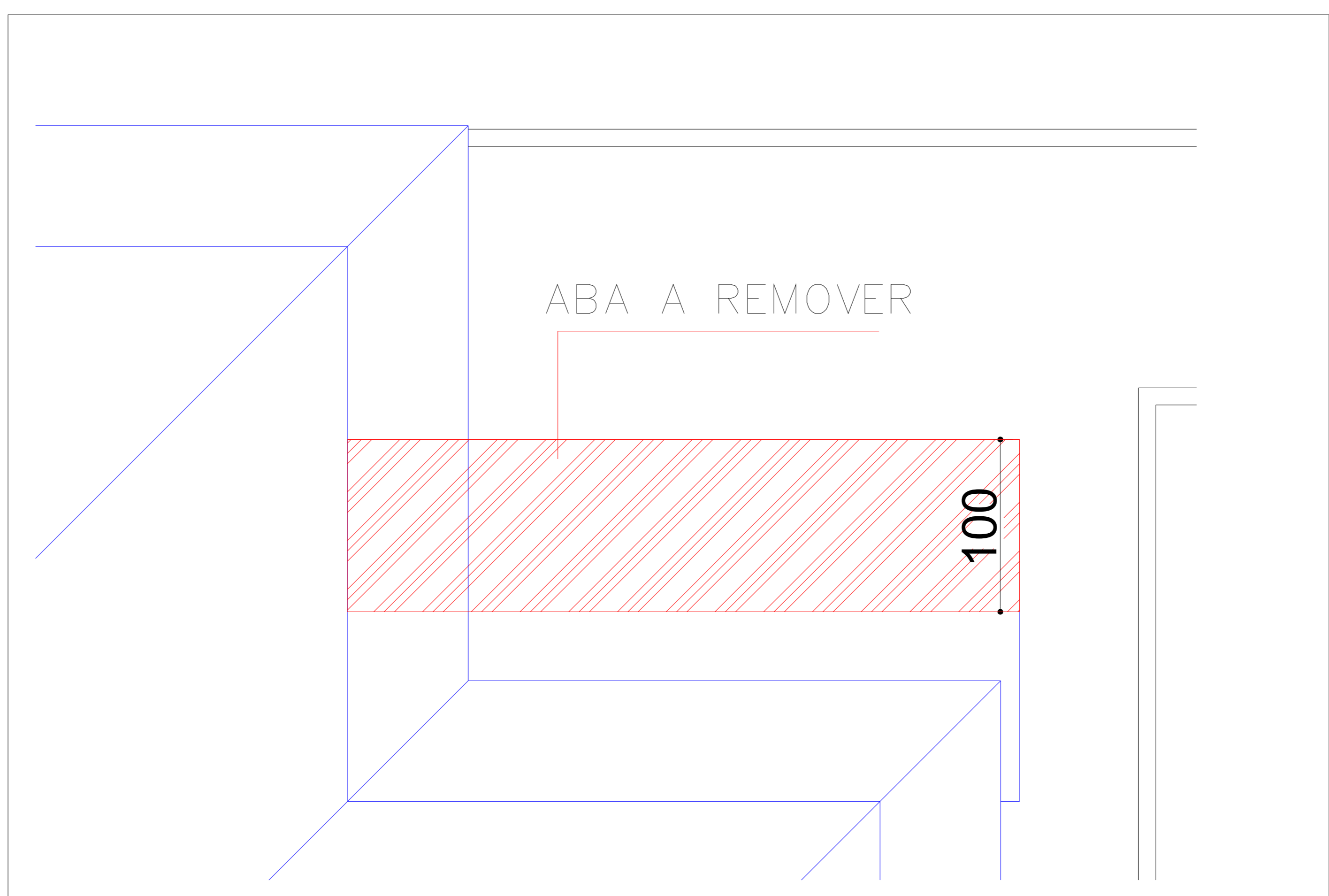
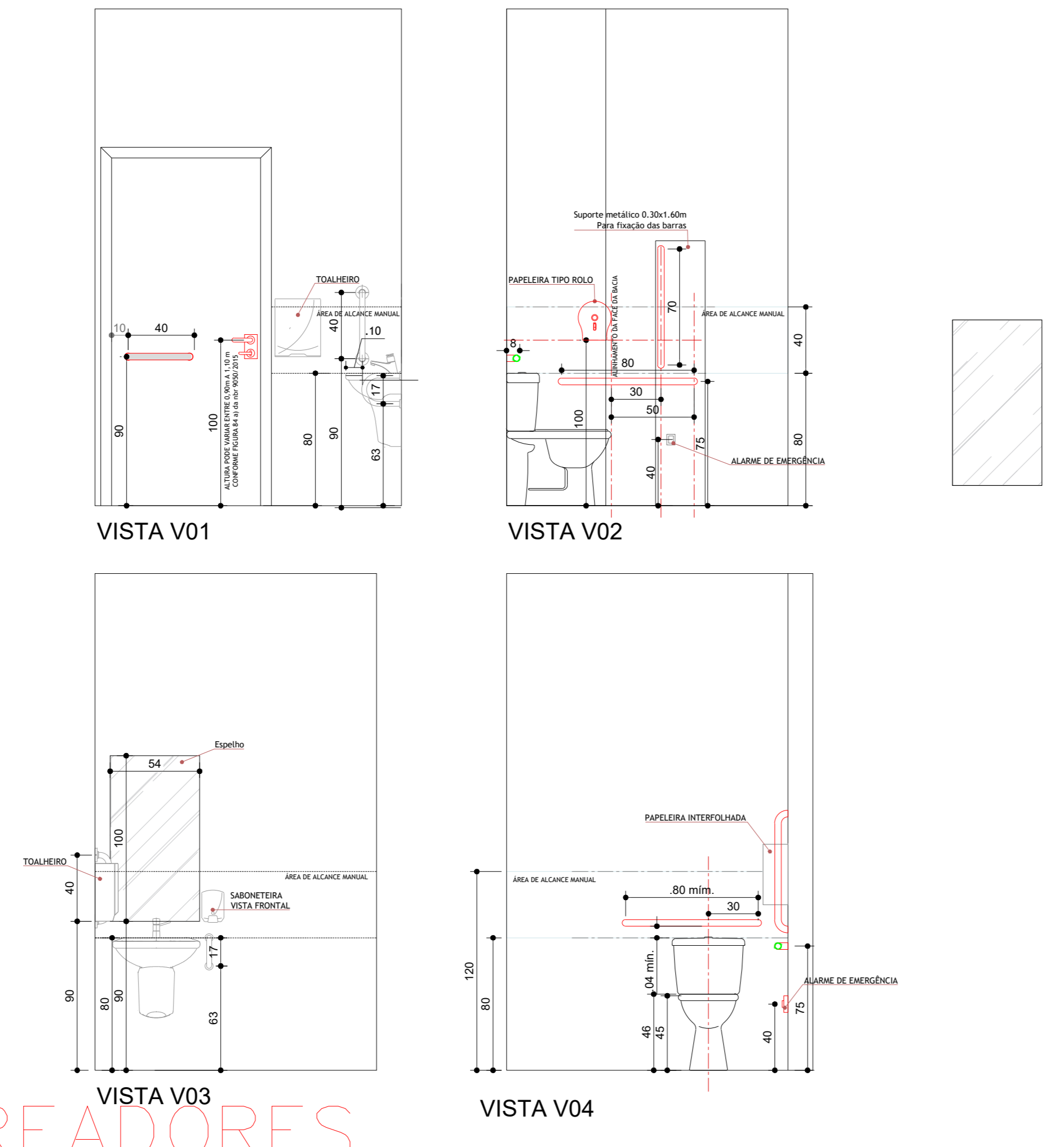
- Retirada e fechamento de porta de madeira;
- Abri vão e instalação de porta acessível;
- Retirada de equipamentos sanitários;
- Adequação do forro;
- Pintura do forro;
- Revestimento nas paredes;
- Revestimento do piso;
- Instalação de equipamentos e sinalização acessíveis.

LEGENDA

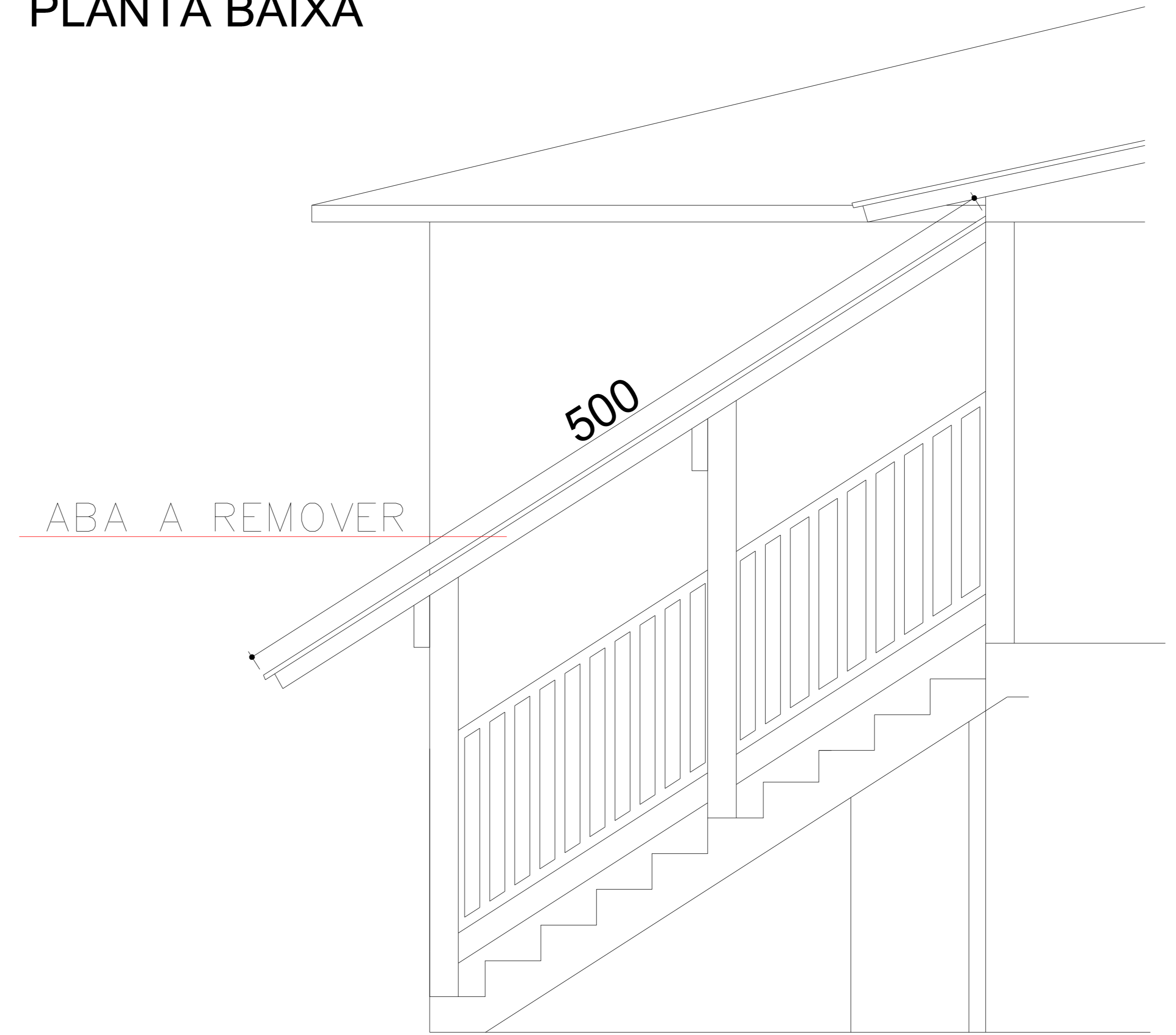
- █ Parede/Porta a instalar
- █ Fechar vão da porta
- █ Retirada de porta



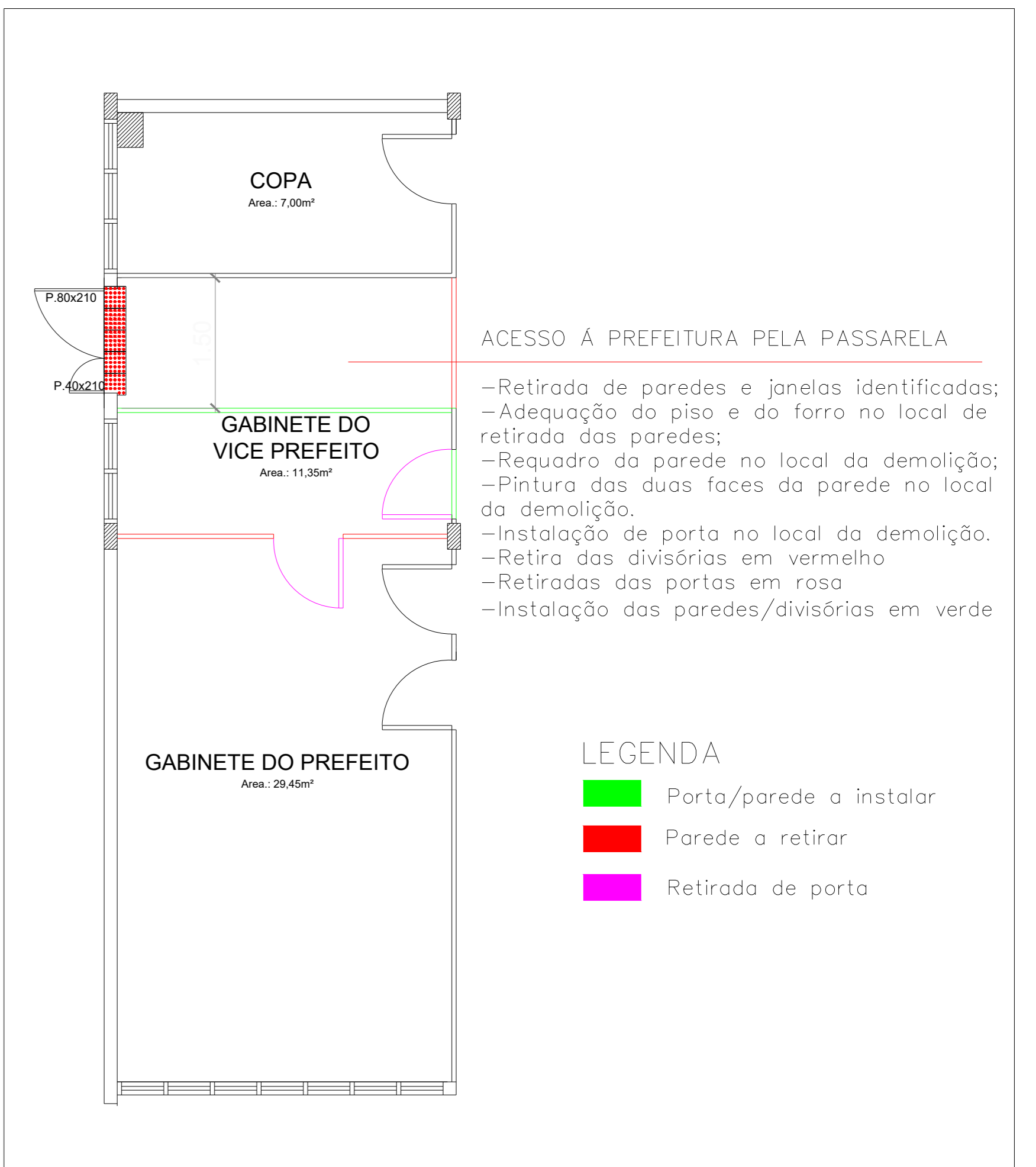
DETALHE 06
WC CAMARA VEREADORES
Esc: 1:25



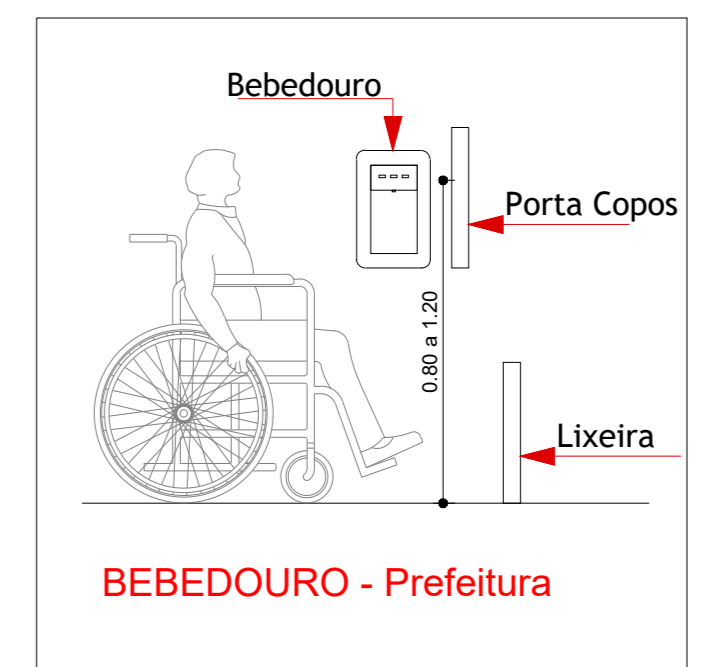
PLANTA BAIXA



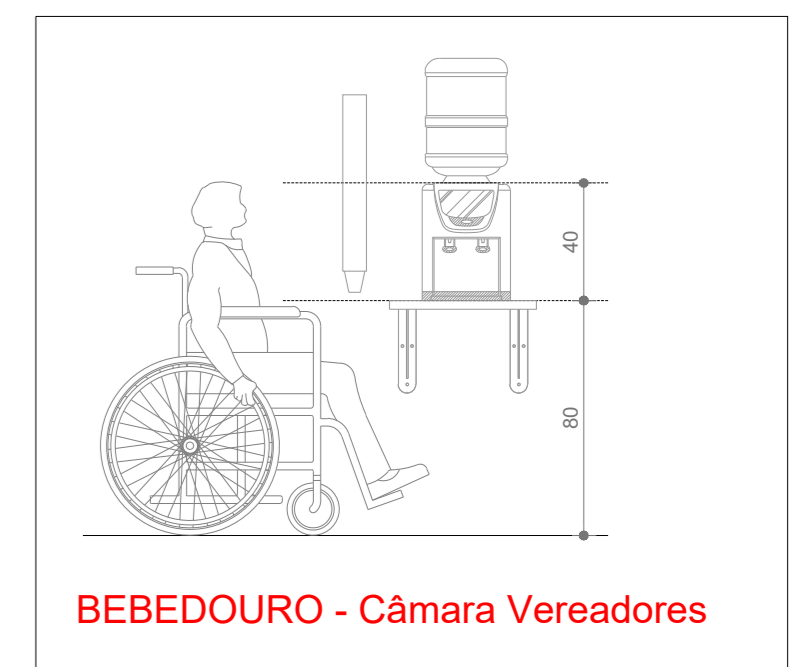
VISTA LATERAL



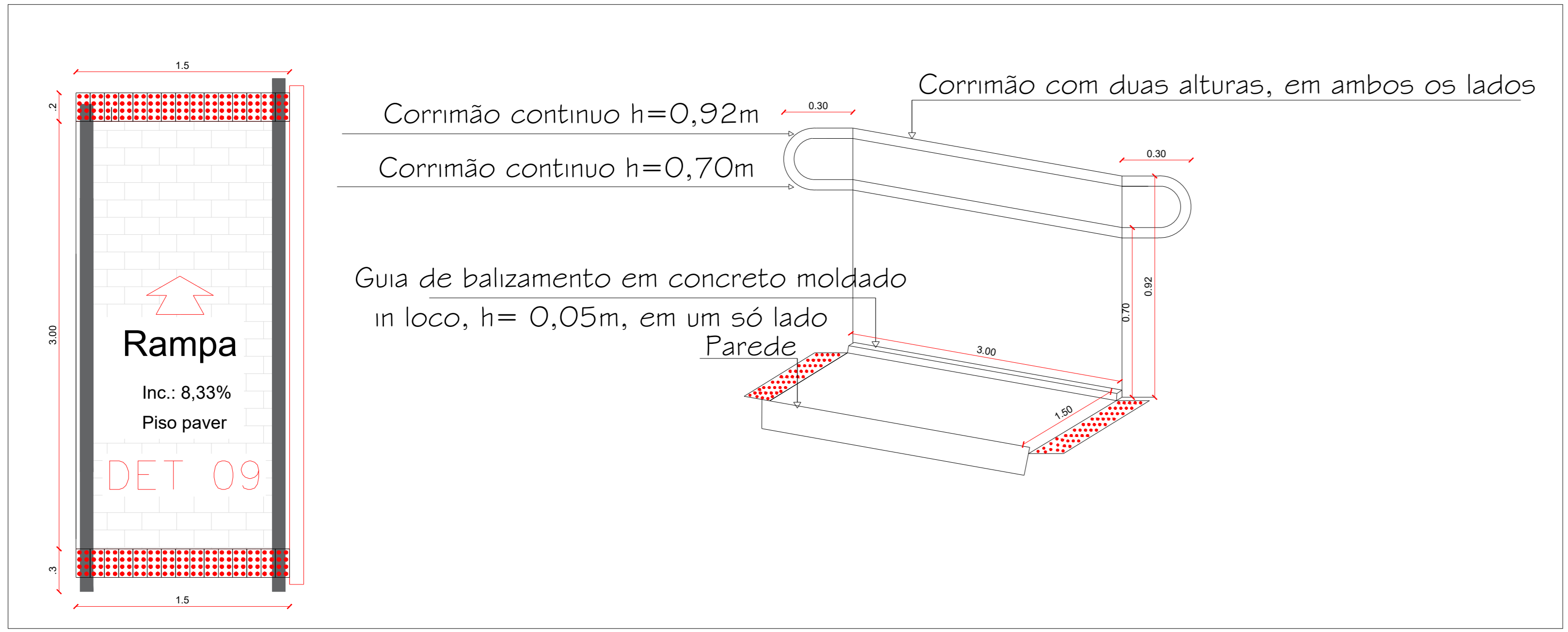
DETALHE 10 - Acesso plataforma ao segundo pavimento
Esc: 1:50



DETALHE 12
Esc: 1:25



DETALHE 13
Esc: 1:25



DETALHE 09 - Rampa externa acesso a plataforma (térreo)
Esc: 1:25

DETALHE 14 - REMOÇÃO DE BEIRAL
Esc: 1:50

IDENTIFICAÇÃO IMÓVEL:	
APROVAÇÕES:	
ELIS REGINA BETTO Eng.ª Civil CREA/SC 106.271-0 Rua Cláudio Stankowski, 90D - Bairro Paraíso, Chapecó/SC. Fone: (49) 99928-6220 elisregina@unochapeco.edu.br	Elis Regina Betto Eng.ª Civil CREA/SC 106.271-0
LOCAL: EDIFICAÇÃO COMERCIAL EM ALVENARIA - 2 PAVIMENTOS Rua Prefeito Octávio Urbano Simon, nº 163 - Xavantina/SC	CONTEÚDO: Projeto de Acessibilidade - Detalhamentos
PROPRIETÁRIO: PREFEITURA MUNICIPAL DE XAVANTINA CNPJ: 83.009.878/0001-15	RESPONSÁVEL TÉCNICO: ELIS REGINA BETTO Eng.ª Civil CREA/SC 106.271-0
DECLARAÇÕES Declaramos que a aprovação do projeto não implica no reconhecimento, por parte da Prefeitura, do direito de propriedade ou de posse do lote. Declaramos para os devidos fins e efeitos legais que, as linhas limítrofes (divisas) deste imóvel, foram, "in loco", por mim (proprietário) informadas ao responsável técnico, obtendo a correta locação da edificação.	