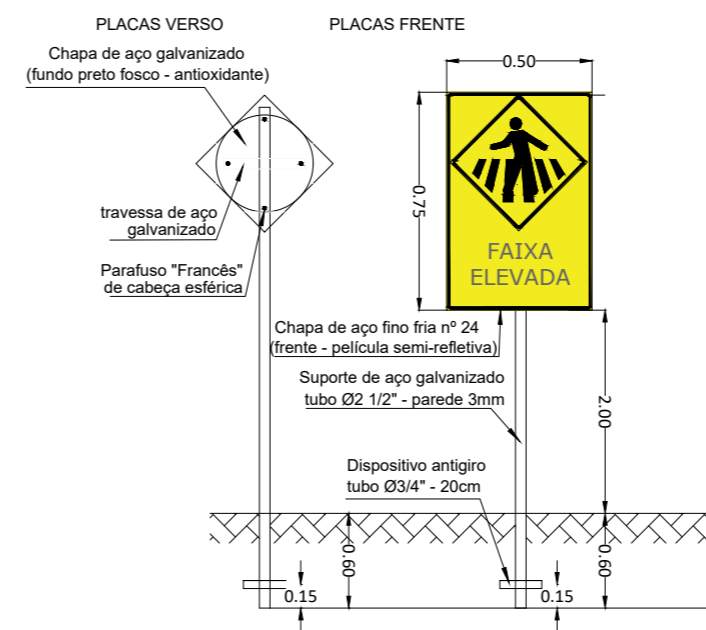
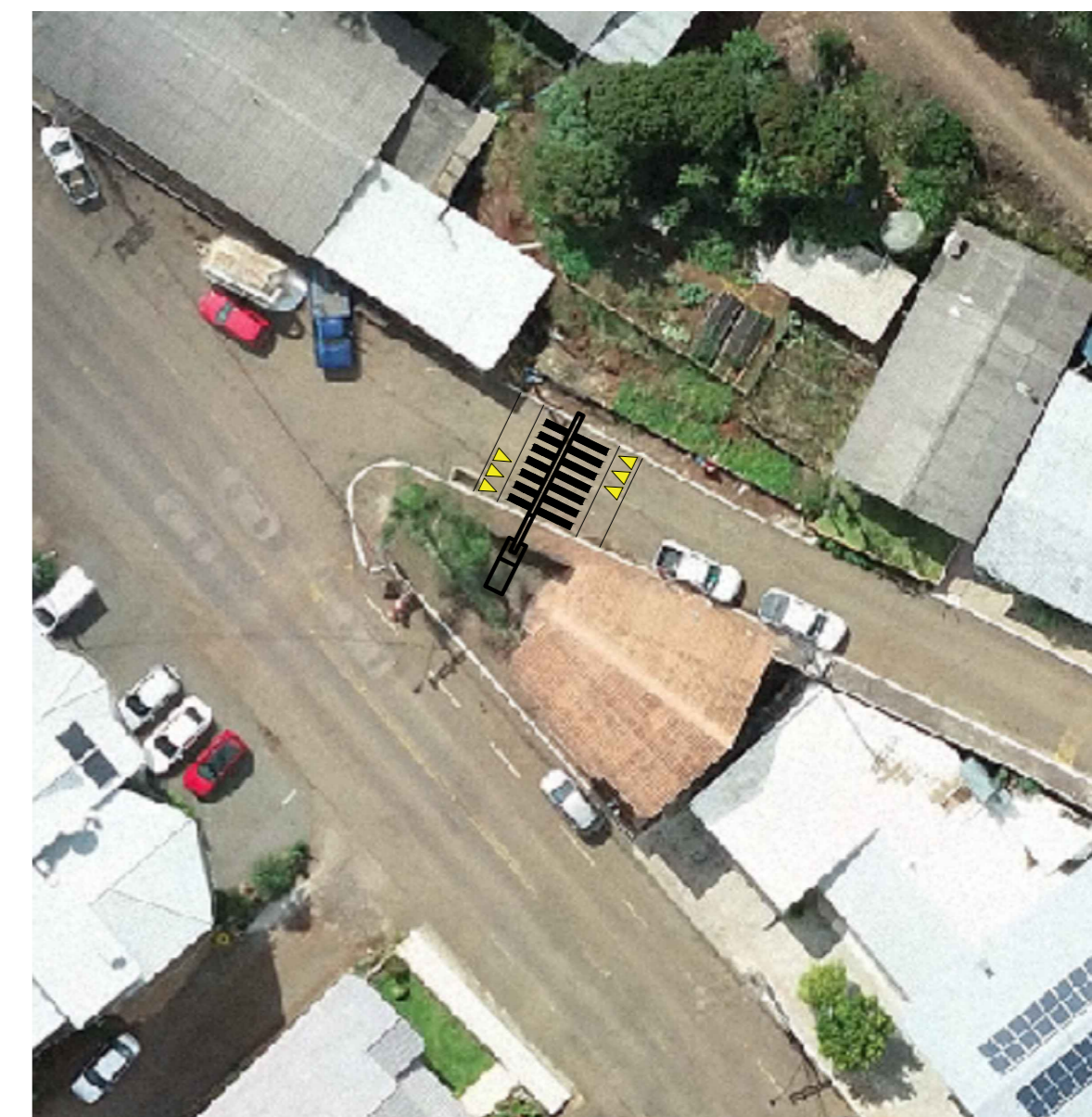


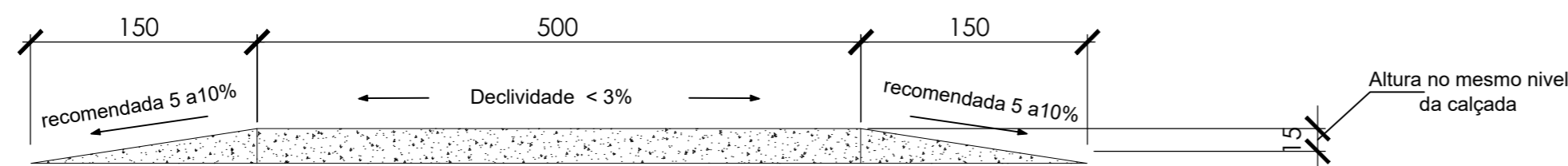
SINALIZAÇÃO VERTICAL



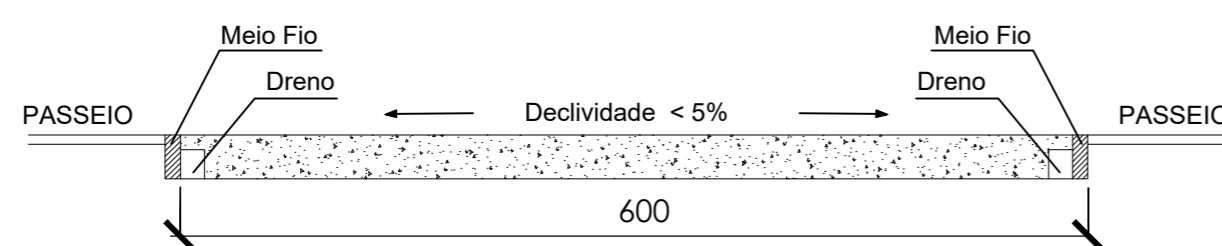
A SINALIZAÇÃO VERTICAL A SER ADICIONADA



PLANTA BAIXA FAIXA DE PEDESTRE ELEVADA
ESCALA 1:50



CORTE TRANSVERSAL DA FAIXA DE PEDESTRES ELEVADA
ESCALA 1:50



CORTE LONGITUDINAL DA FAIXA DE PEDESTRES ELEVADA
ESCALA 1:50



GEONORTE PROJETOS LTDA.
Av. Brasil, 79, sala 09, Centro - Xanxerê (SC) - 89820-000
www.geonorte.net.br / contato@geonorte.net.br
Telefone: (49) 3433-8176

PROJETO:
URBANÍSTICO - PORTAL LINHA DAS PALMEIRAS

LOCALIDADES:
MUNICÍPIO: Xavantina ESTADO UF: SC
DATA: 03/2022 ESCALA: 1/50

Conteúdo:
PLANTA BAIXA DA FAIXA ELEVADA
CORTES DA FAIXA ELEVADA
DETALHAMENTO DAS PLACAS

Folha:
02/03

Prop.:
MUNICÍPIO DE XAVANTINA - SC
CNPJ: 83.009.878/0001-15

Resp. Téc.:
CARLO ANTUNES DOS SANTOS
ENGENHEIRO CIVIL
CREA-SC 123.879-1

