

RESUMO DO AÇO

AÇO	DIAM (mm)	C.TOTAL (m)	PESO + 10% (kg)
CA50	6.3	2.9	0.8
CA60	8.0	143.4	62.2
CA60	5.0	155.4	26.3
PESO TOTAL (kg)			
CA50	63		
CA60	26.3		

Volume de concreto (C-25) = 10.78 m³
Área de forma = 44.06 m²

RELAÇÃO DO AÇO

Positivos X

AÇO	N	DIAM (mm)	QUANT	C.UNIT (cm)	C.TOTAL (cm)
CA60	1	5.0	80	87	6960
	2	5.0	16	VAR	VAR
	3	5.0	4	49	196
	4	5.0	5	416	2080
	5	5.0	9	357	3213
CA50	6	6.3	6	49	294
	7	8.0	8	462	3696
	8	8.0	20	532	10640

RELAÇÃO DO AÇO

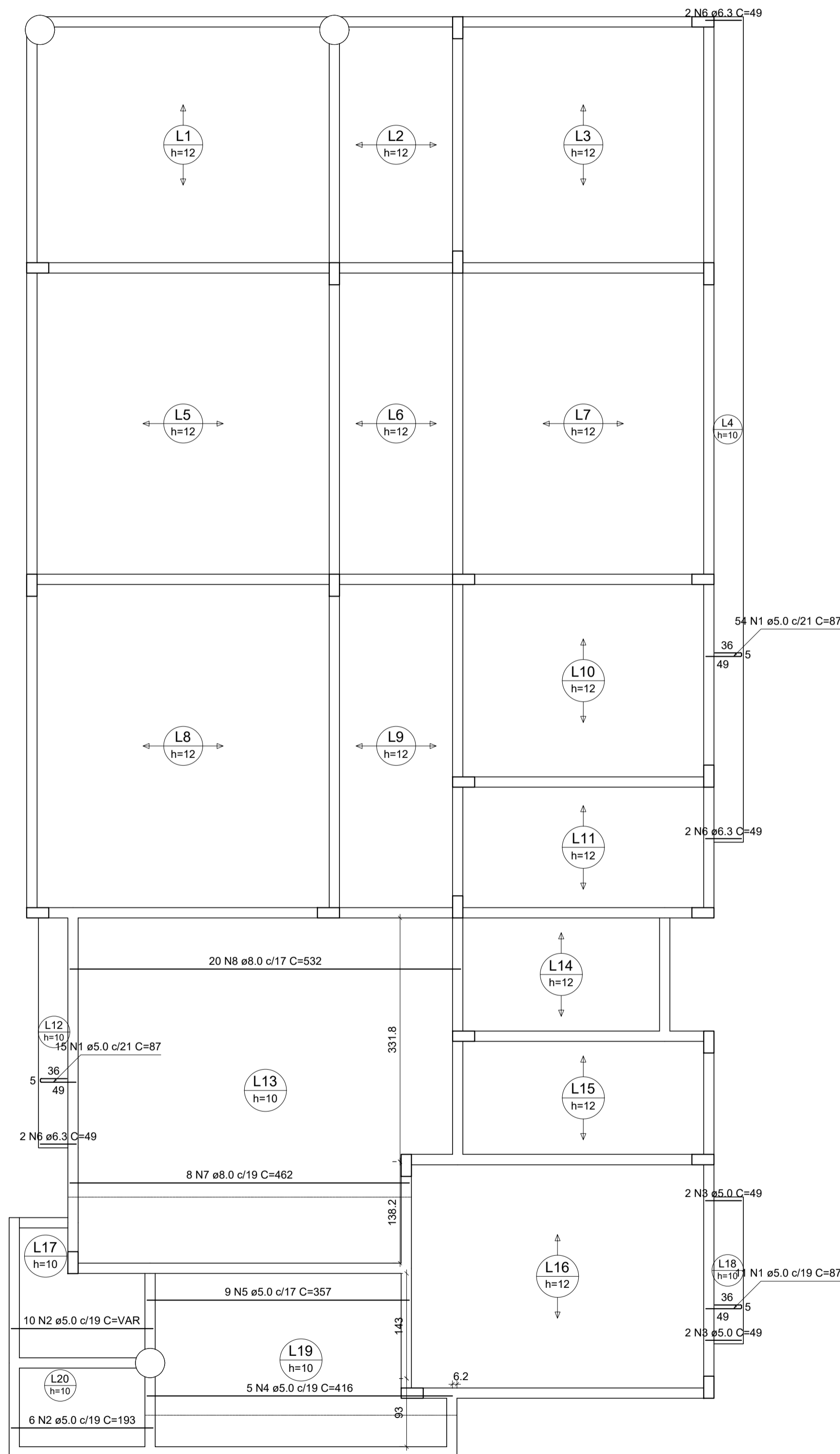
Positivos Y

AÇO	N	DIAM (mm)	QUANT	C.UNIT (cm)	C.TOTAL (cm)
CA60	1	5.0	5	194	970
	2	5.0	5	137	685
	3	5.0	3	272	816
	4	5.0	2	195	390
	5	5.0	5	VAR	VAR
	6	5.0	16	258	4128
	7	5.0	9	129	1161
CA50	8	6.3	3	1171	3513
	9	6.3	2	1119	2238
	10	6.3	2	432	864
	11	6.3	3	462	1386
	12	6.3	3	348	1044
	13	6.3	2	322	644
	14	6.3	9	VAR	VAR
	15	6.3	38	492	18696

RESUMO DO AÇO

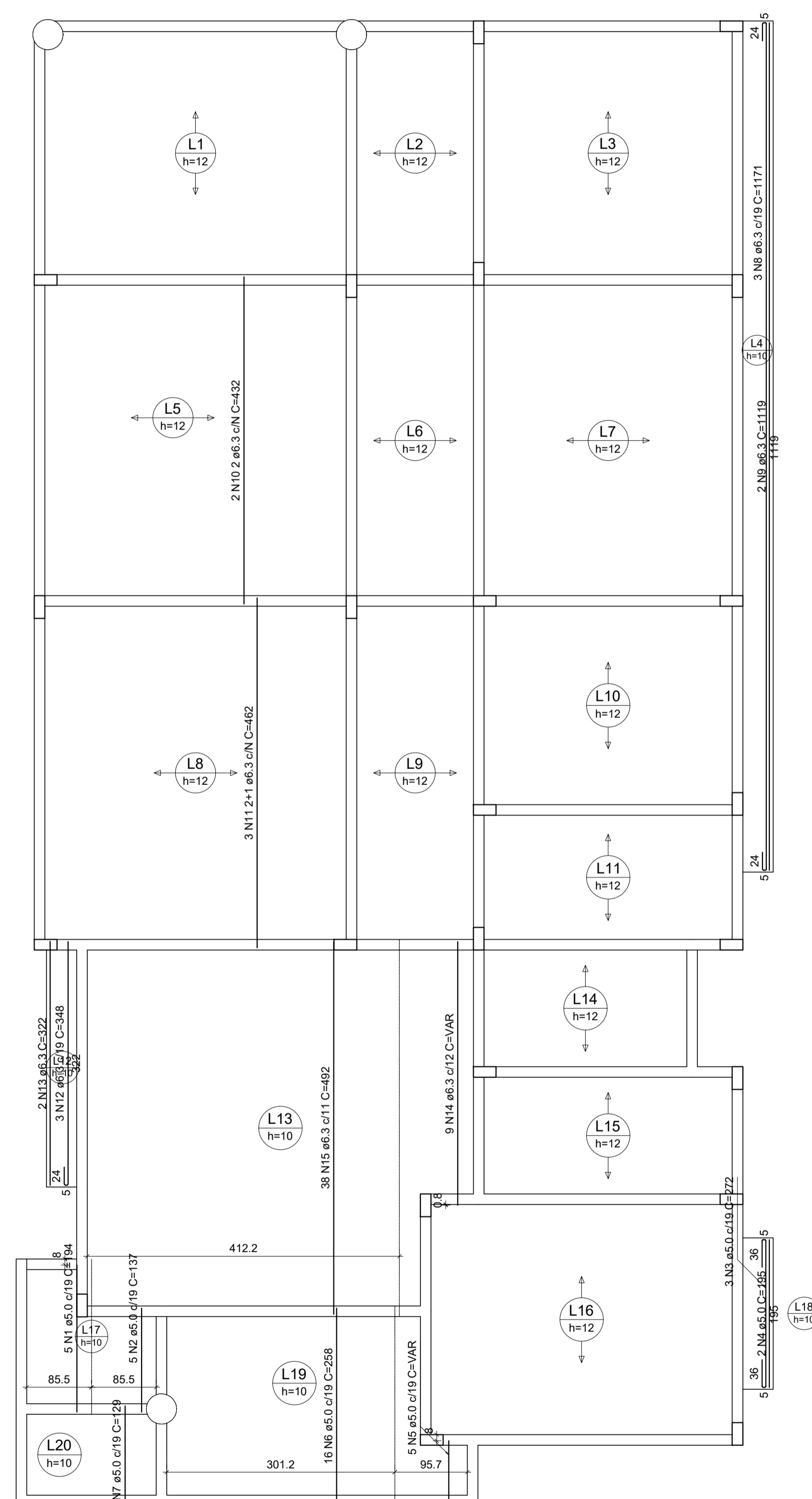
AÇO	DIAM (mm)	C.TOTAL (m)	PESO + 10% (kg)
CA50	6.3	315.2	84.8
CA60	5.0	85.7	14.5
PESO TOTAL (kg)			
CA50	84.8		
CA60	14.5		

Volume de concreto (C-25) = 0.00 m³
Área de forma = 0.00 m²



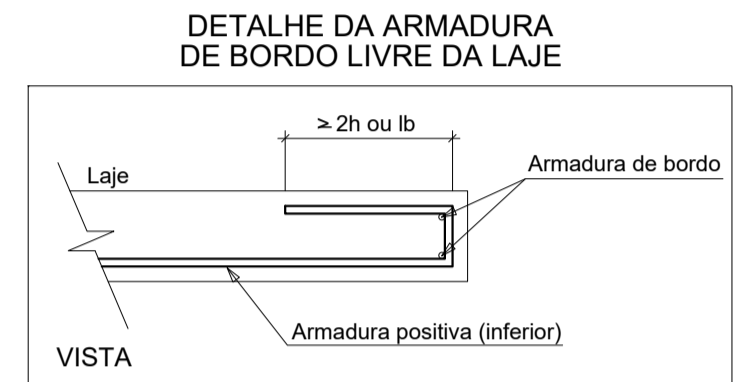
Armação positiva das lajes do pavimento Pav. 02 - Térreo (Eixo X)

escala 1:50



Armação positiva das lajes do pavimento Pav. 02 - Térreo (Eixo Y)

escala 1:50



GeoNorte
Projetos e Topografia

GEONORTE PROJETOS LTDA.
Av. Brasil, 79, sala 09, Centro - Xanxerê (SC) - 89820-000
www.geonorte.net.br / contato@geonorte.net.br
Telefone: (49) 3433-8176

PROJETO:
PROJETO ESTRUTURAL

LOCALIDADES:
MUNICÍPIO: Xanxerê ESTADO UF: SC
DATA: 03/2022 ESCALA: Indicada

Conteúdo:
ARMADURA POSITIVA DAS LAJES

Folha:
10/11

Prop.: MUNICÍPIO DE XAVANTINA - SC
CNPJ: 83.009.878/0001-15

Resp. Téc.: CARLO ANTUNES DOS SANTOS
ENGENHEIRO CIVIL
CREA-SC 123.879-1