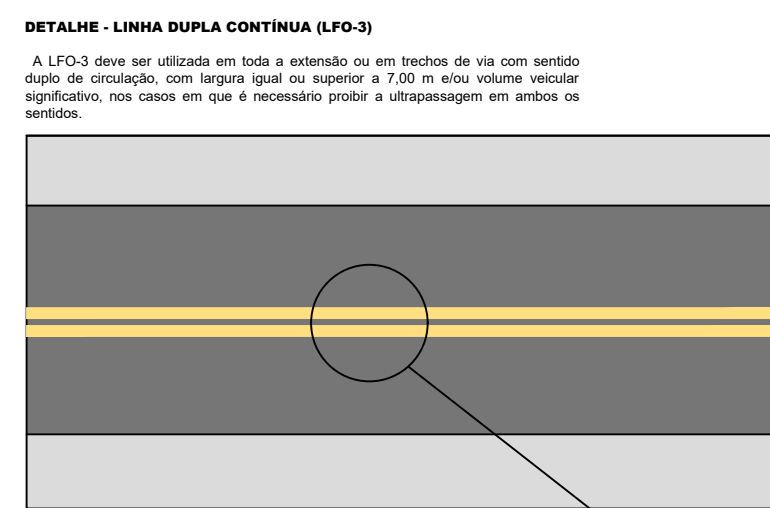
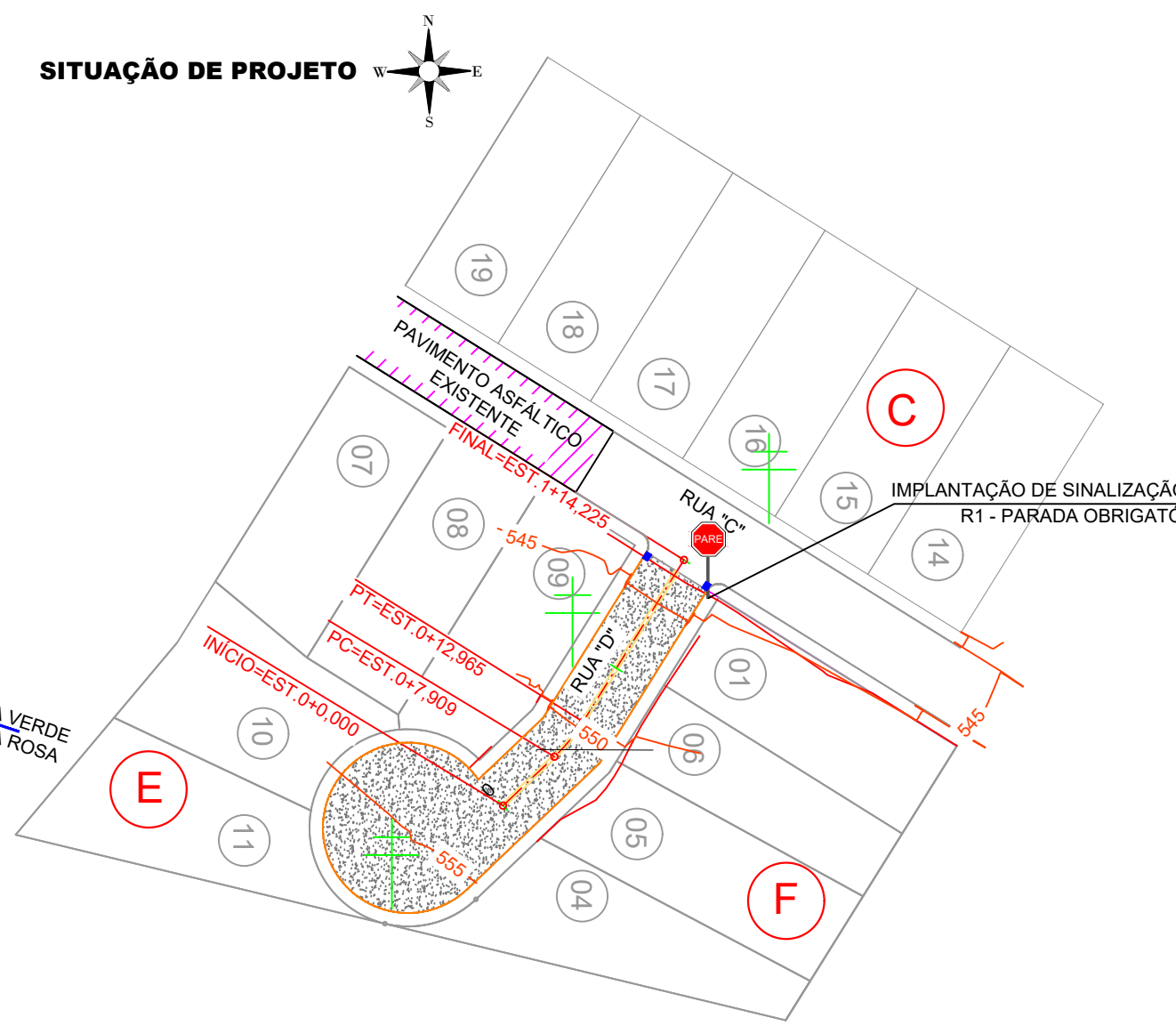
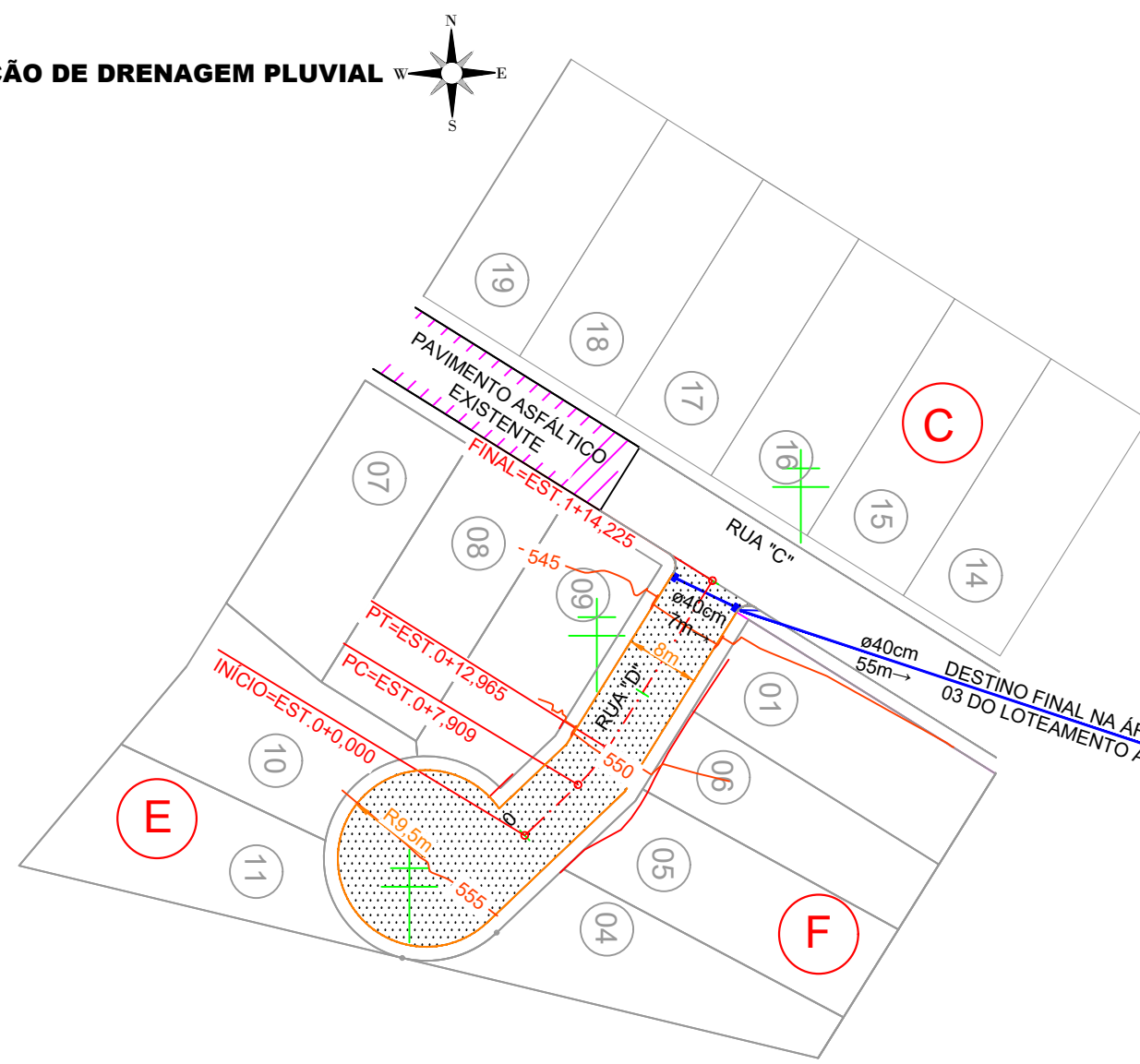
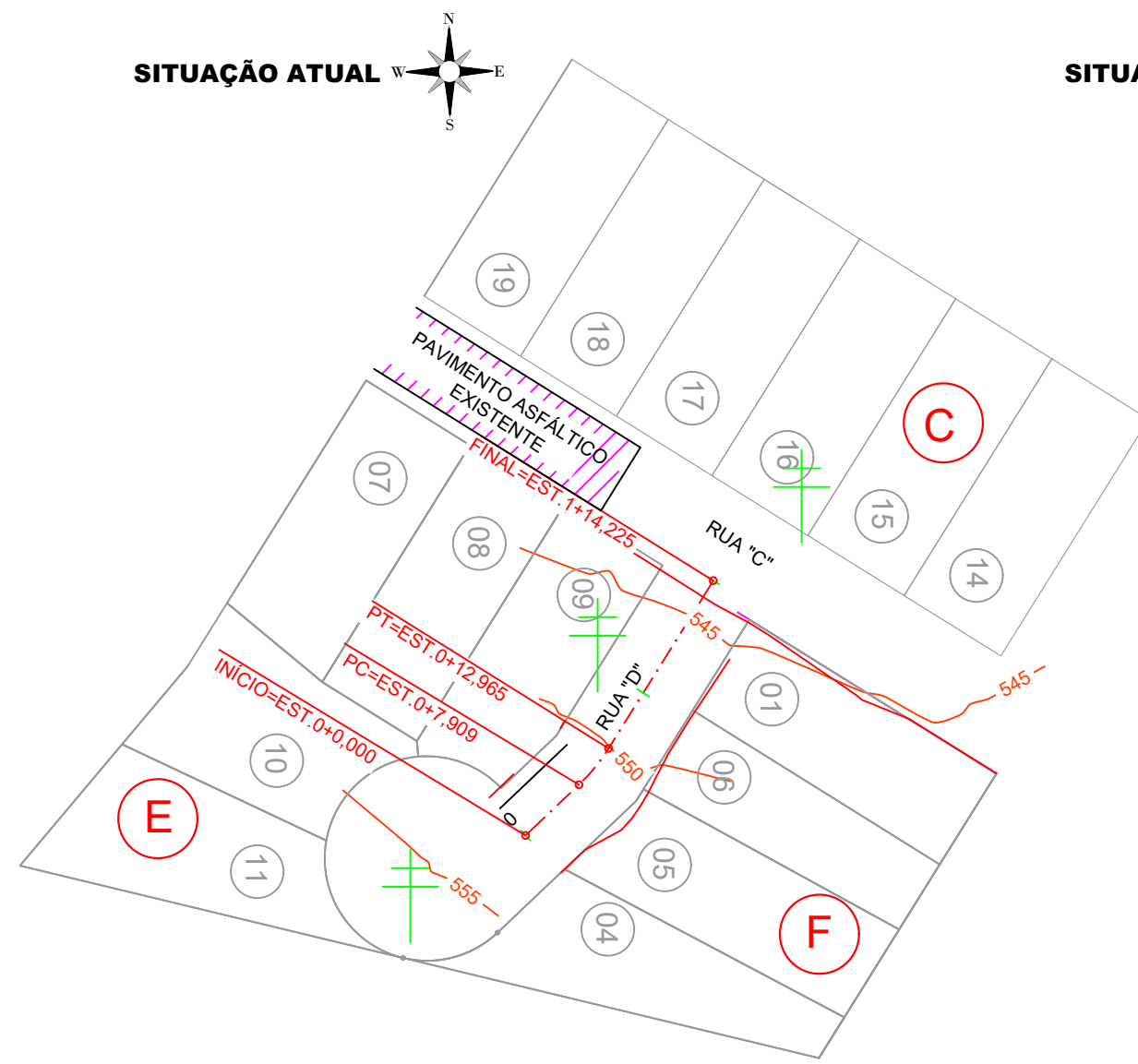
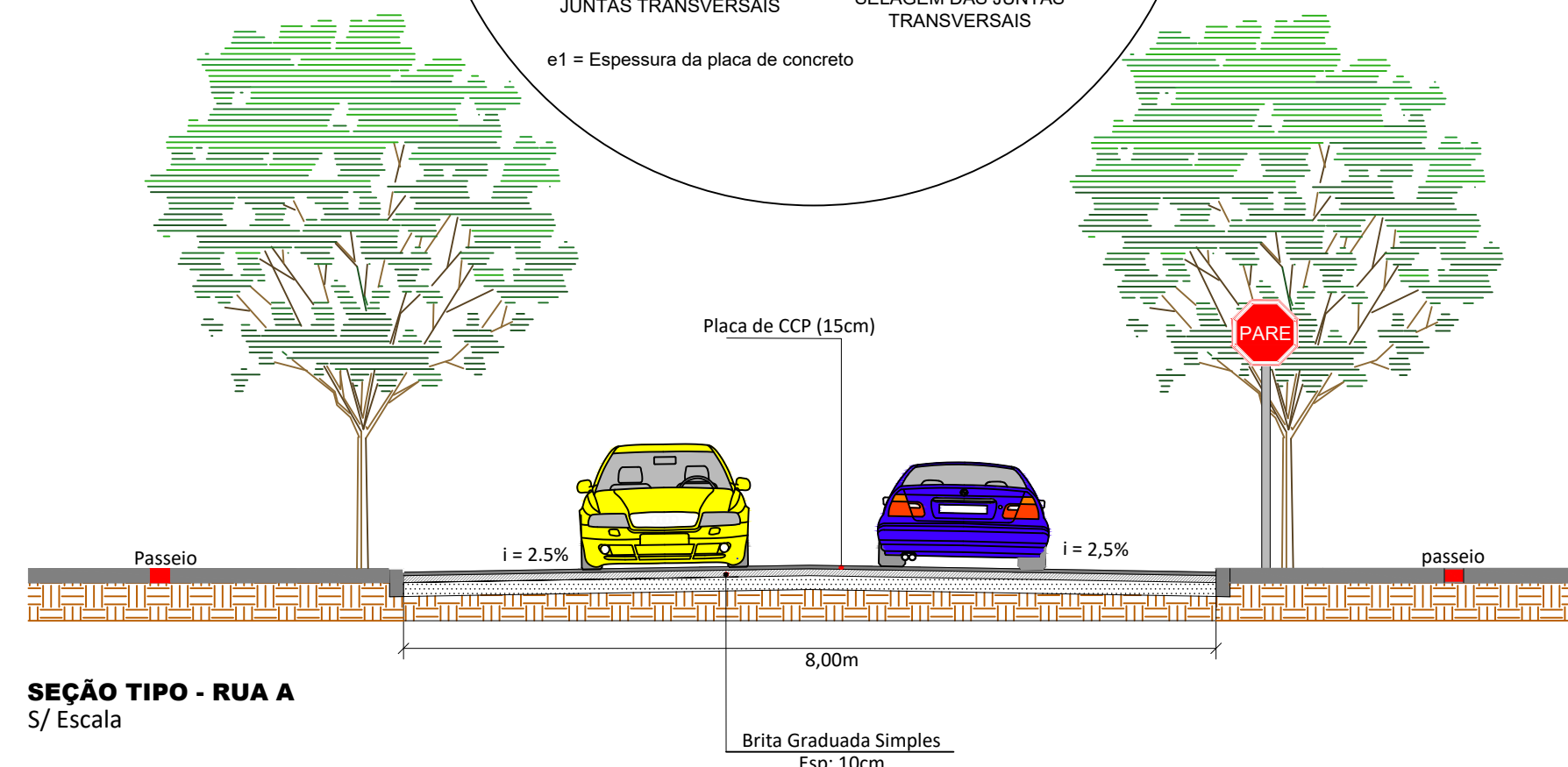


Detalhe Meio-Fio S/ Escala
Detalhe Meio-Fio Rebaixado S/ Escala

OBS: O meio-fio rebaixado deve possuir a altura especificada no projeto, ou seja, 5 cm. O local de implantação do meio-fio rebaixado é indicado no projeto, cabendo ao profissional responsável executar o meio-fio rebaixado de acordo com o acesso das garagens das residências existentes na rua. A posição do meio-fio rebaixado poderá ser alterada de acordo com o posicionamento da entrada da garagem pelo profissional responsável ou engenheiro encarregado da vistoria da obra.

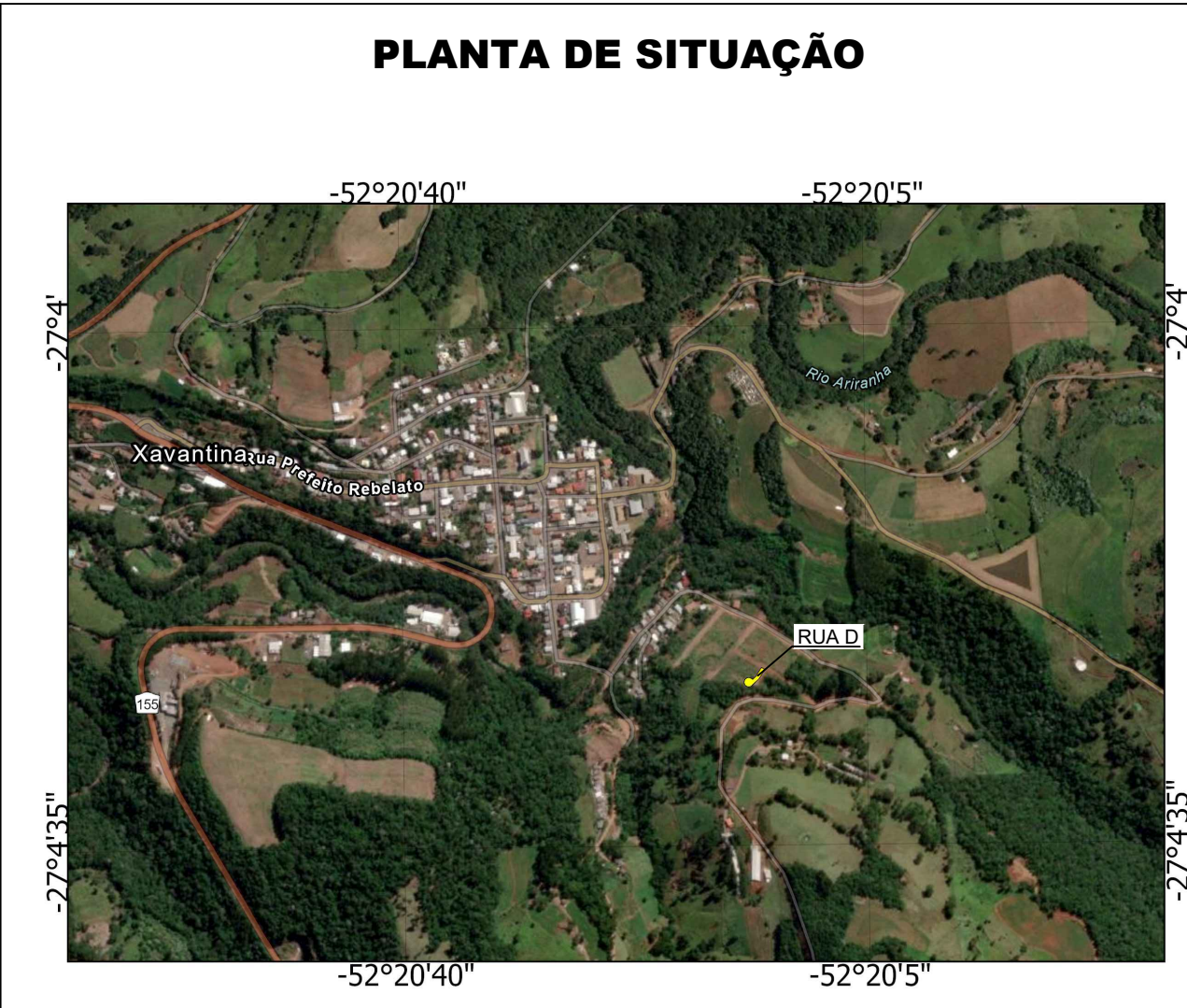


DETALHE - LINHA DUPLA CONTÍNUA (LFO-3)
A LFO-3 deve ser utilizada em toda a extensão ou em trechos de via com sentido único de circulação, com largura igual ou superior a 7,00 m e/ou volume veicular significativo, nos casos em que é necessário evitar a ultrapassagem em ambos os sentidos.



LEGENDA

- PAVIMENTO PROJETADO
- PAVIMENTO ASF. EXISTENTE
- EIXO DE PROJETO
- MEIO FIO EXTRUSADO - H:17cm
- DRENAGEM PROJETADA
- TUBULAÇÃO DE DRENAGEM PROJETADA
- LINHA DE EIXO - LFO-II



PROJETO DE PAVIMENTAÇÃO

RUA: RUA D - LOT. ANA ROSA
MUNICÍPIO(S): XAVANTINA
DATA: 12/2023

ESTADO UF: SC
ESCALA: 1:750

Prop.: PREFEITURA MUNICIPAL DE XAVANTINA

Resp. Téc.: ANDRÉ VINICIUS GRANDO LORENZON
ENGENHEIRO CIVIL
CREA-SC:198.027-8

XAVANTINA - SC
GOVERNO MUNICIPAL
Rua Prefeito Otávio Urbano Simon, Nº 163, Centro
CEP: 89780-000- Fone: (49) 3454-3100
www.xavantina.sc.gov.br